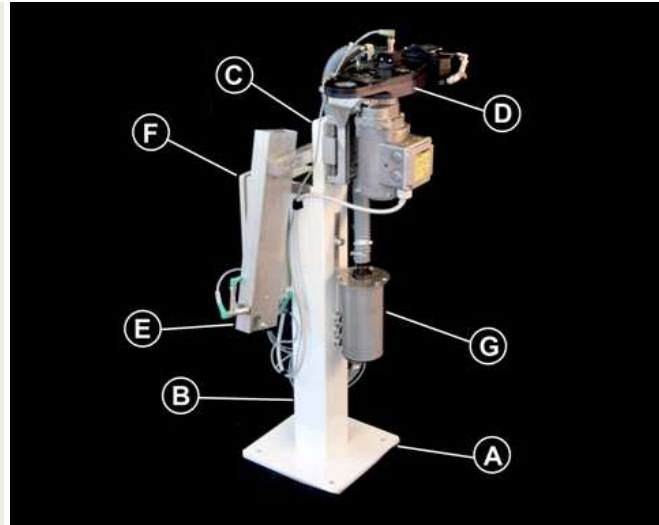


Il ravvivatore integrato al cambio automatico elettrodi SCA SRE DELTA è costituito da:  
 A: piastra di base  
 B: colonna fissata alla base  
 C: barra scorrevole per il fissaggio della testa di ravvivatura  
 D: testa di ravvivatura ed estrazione elettrodi compensata  
 E: magazzino per il caricamento degli elettrodi sulla pinza.  
 F: quadro elettrico di potenza e di comando.

Le dimensioni contenute di questo modello facilitano l'installazione nelle linee di saldatura. La possibilità di effettuare la ravvivatura e la sostituzione automatica degli elettrodi di saldatura con la stessa macchina riducono del 50% i costi di installazione e consentono di parzializzare l'investimento.



**DESTINAZIONE D'USO: PINZE DI SALDATURA MONTATE SU ROBOT**

Conformità ai sensi direttiva macchine 89/392 CEE

**DIMENSIONI DI INGOMBRO**

X (lunghezza) = 600 mm  
 Y (larghezza) = 400 mm  
 Z (altezza regolabile) = 1000 - 1200 mm  
 Peso totale macchina = 32 Kg.

**CONNESSIONI ELETTRICHE E PNEUMATICHE**

Potenza= 0.37 kW (Ø16)  
 Frequenza= 50/60 Hz  
 Tensione di aliment.= 380/480 oppure 500 VAC + 24 VDC  
 Tipo di servizi = S2-10 sec.  
 Corrente = 1.05 A (380V-50 Hz)  
 1.15 A (480V-60 Hz)  
 0.84 A (500V-50 Hz)  
 Grado di protezione box elettrico = IP > 55  
 Portata sistema di aspirazione 450 l/min a 6 bar  
 Diametro interno tubo di alimentazione = Ø 6 mm  
 Alimentazione aria = 5-8 bar - ISO 8573 Classe 3.4.3

**MAGAZZINO ELETTRODI STANDARD**

Cartucchiere= 2 + 2 x 10 elettrodi ciascuna  
 Elettrodi= ISO 5821 tipo A-B-E-F-G Ø 16x20 mm  
**Implicazioni di natura tecnica, economica e produttiva rendono necessaria la consultazione di Sinterleghe Srl nel caso gli elettrodi impiegati siano differenti da quelli summenzionati.**  
 Sensore rilievo presenza elettrodo = induzione materiali NON ferrosi.  
 Sensore magazzino elettrodi = tipo induzione materiali ferrosi

**COLORAZIONE STANDARD**

Struttura di sostegno= Bianco RAL 9010  
 Box elettrico= Grigio RAL 7035

**INTERFACCIAMENTO**

Flangia fissaggio del ravvivatore al suolo = 300x300 mm  
 N° 4 fori Ø 14 interasse 230x230 mm per viti M12  
 Fissaggio della testa SCA SRE alla colonna:  
 N° 4 viti M10 interasse 40x40 mm

**DATI TECNICI RAVVIVATORE-CAMBIOELETTRODI**

Distanza centro fresa/bordo carter= 42 mm  
 Distanza asse meccanismo sgancio/bordo carter= 42 mm  
 Altezza testa di ravvivatura H= 20 mm  
 Altezza testa di sgancio H= 20 mm  
 Velocità di rotazione fresa a vuoto= 200 g/min  
 Senso di rotazione fresa= orario  
 Compensazione testa di ravvivatura= +/- 10 mm  
 Tempo di sgancio elettrodo= 300 msec  
 Tempo ciclo cambio elettrodo + ravvivatura ≤ 40 sec.

**L'operazione di estrazione degli elettrodi, non necessita dell'ausilio di movimentazione del robot, è realizzata dal sistema di sgancio RAVITEX®: Patent N° TO 2002 A 001032.**

**MANUTENZIONE**

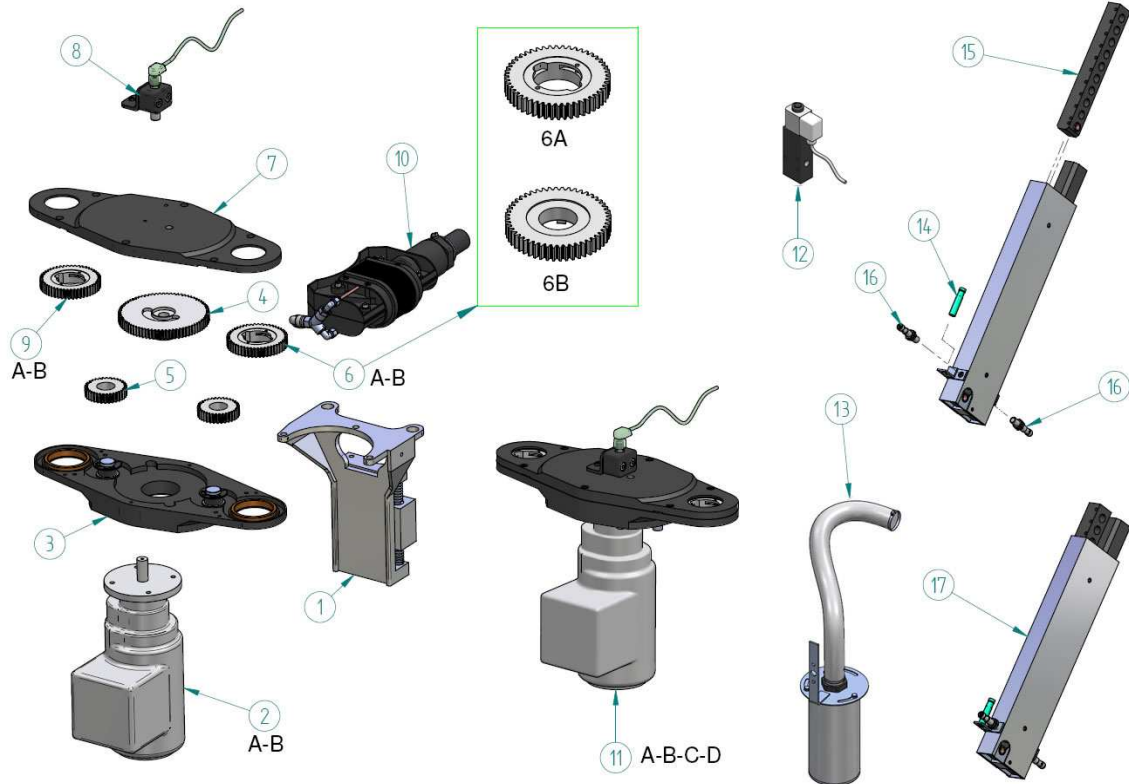
Lubrificazione = tipo permanente  
 Testa di ravvivatura = grasso multiuso con PTFE  
 Riduttore = olio sintetico ISO VG 320  
 Raccogli trucioli = svuotamento una volta /15gg

I ravvivatori pneumatici, elettrici ed il cambio elettrodi automatico RAVITEX® sono stati progettati e realizzati con componenti comuni intercambiabili consentendo la riduzione del numero dei pezzi e dei costi della ricambistica

**GARANZIA**

12 mesi escluse le parti di ricambio e/o di consumo

I Disegni ed il modello del presente catalogo sono tutelati dal marchio Ravitex®, sono di proprietà riservata ai termini di legge. Sinterleghe si riserva la facoltà di modificarne le caratteristiche tecniche e dimensionali in qualsiasi momento e senza nessun preavviso. Edizione :04-03-2009



Pos.	RICAMBI TESTA DI RAVVIVATURA E SGANCIO SCA SRE DELTA Ø16 STANDARD*	Codice	Q.tà
1	SUPPORTO TESTA CON COMPENSATORE	28HM-03381	1
2a	MOTORIDUTTORE 0,37KW/380-480V/50-60HZ	07E3-02409	1
2b	MOTORIDUTTORE 0,37KW/500V/50 HZ	07E3-02878	1
3	CARTER INFERIORE SRE DELTA TWIN CON BOCCOLE E PERNI	28RA-04629	1
4	INGRANAGGIO MOTORE SRE DELTA	06I4-01726	1
5	INGRANAGGIO FOLLE SRE DELTA TWIN/SCA	06I4-03224	2
6a	INGRANAGGIO PORTAFRESA RFRW CON PRESSORI	34R0-10021	1
6b	INGRANAGGIO PORTAFRESA SRE-DELTA BUSSOLA RFA	06P4-02474	1
7	CARTER SUPERIORE SCA SRE DELTA CON BOCCOLE	16C0-10044	1
8	GRUPPO SENSORE CON CAVO	29RI-04401	1
9	GRUPPO INGRANAGGIO CAMBIOELETTRODO (Ø16) <b>Patent PENDING N° TO 2002 A 001032</b>	28RA-04238	1
10	SISTEMA ASPIRAZIONE PLASTICA CON SPAZZOLE E RACCORDI	29RI-04588	1
11a	TESTA SCA SRE 380V CON SENSORE SENZA MECCANISMO DI SGANCIO RFRW	29RI-04844-AA	1
11b	TESTA SCA SRE 380V CON SENSORE SENZA MECCANISMO DI SGANCIO RFA	29RI-04844-AB	1
11c	TESTA SCA SRE 500V CON SENSORE SENZA MECCANISMO DI SGANCIO RFRW	29RI-04844-AS	1
11d	TESTA SCA SRE 500V CON SENSORE SENZA MECCANISMO DI SGANCIO RFA	29RI-04844-AR	1
12	ELETTROVALVOLA CON CAVO	29RI-04400	1
13	CILINDRO RACCOGLITRUCIOLI CON TUBO	29RI-04826	1
Pos.	RICAMBI MAGAZZINO ELETTRODI COMPLETO	Codice	Q.tà
14	SENSORE INDUTTIVO M12X1X65/2/24V/PNP/NO RAME	08S2-04078	1
15	CARTUCCIERA COMPLETA Ø16	19RA-04812	4
16	SENSORE INDUTTIVO M12X1X60	08S2-04114	2
17	MAGAZZINO COMPLETO DI CARTUCCIERE PER ELETTRODI Ø16	19RA-04811	1

\* **IMPORTANTE:** IL CAMBIOELETTRODI È RITENUTO STANDARD SE GLI ELETTRODI CHE VENGONO ACCOPPIATI SULLA RELATIVA PINZA DI SALDATURA RISPETTANO LA NORMA ISO 5821 E SONO DI TIPO A, B, E, F, G. Implicazioni di natura tecnica, economica e produttiva rendono necessaria la consultazione di Sinterleghe S.r.l. per i ricambi nel caso gli elettrodi impiegati siano differenti da quelli qui elencati.

**SINTERLEGHE** s.r.l.