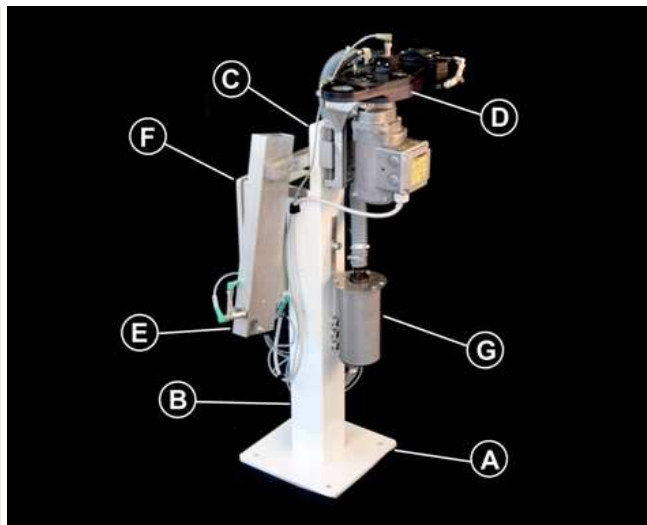




Il ravvivatore integrato al cambio automatico elettrodi SCA SRE DELTA è costituito da:

- A: piastra di base
- B: colonna fissata alla base
- C: barra scorrevole per il fissaggio della testa di ravvivatura
- D: testa di ravvivatura ed estrazione elettrodi compensata
- E: magazzino per il caricamento degli elettrodi sulla pinza.
- F: quadro elettrico di potenza e di comando.

Le dimensioni contenute di questo modello facilitano l'installazione nelle linee di saldatura. La possibilità di effettuare la ravvivatura e la sostituzione automatica degli elettrodi di saldatura con la stessa macchina riducono del 50% i costi di installazione e consente di parzializzare l'investimento.


**DESTINAZIONE D'USO: PINZE DI SALDATURA MONTATE SU ROBOT**

Conformità ai sensi direttiva macchine 89/392 CEE

**DIMENSIONI DI INGOMBRO**

X (lunghezza) = 600 mm  
 Y (larghezza) = 400 mm  
 Z (altezza regolabile) = 1000 - 1200 mm  
 Peso totale macchina = 32 Kg.

**CONNESSIONI ELETTRICHE E PNEUMATICHE**

Potenza= 1 kW  
 Frequenza= 50/60 Hz  
 Tensione di aliment.= 380-480 VAC + 24 VDC  
 Tipo di servizi = S2-10 sec.  
 Corrente = 2.7 A (50 Hz)  
 5 A (60 Hz)

Grado di protezione box elettrico = IP > 55  
 Portata sistema di aspirazione 450 l/min a 6 bar  
 Diametro interno tubo di alimentazione = Ø 6 mm  
 Alimentazione aria = 5-8 bar - ISO 8573 Classe 3.4.3

**MAGAZZINO ELETTRODI STANDARD**

Cartucchiere= 2 + 2 x 10 elettrodi ciascuna  
 Elettrodi= ISO 5821 tipo A-B-E-F-G Ø 20x22 mm

**Implicazioni di natura tecnica, economica e produttiva rendono necessaria la consultazione di Sinterleghe Srl nel caso gli elettrodi impiegati siano differenti da quelli summenzionati.**

Sensore rilievo presenza elettrodo = induzione materiali NON ferrosi.  
 Sensore magazzino elettrodi = tipo induzione materiali ferrosi

**COLORAZIONE STANDARD**

Struttura di sostegno= Bianco RAL 9010  
 Box elettrico= Grigio RAL 7035

**INTERFACCIAMENTO**

Flangia fissaggio del ravvivatore al suolo = 300x300 mm  
 N° 4 fori Ø 14 interasse 230x230 mm per viti M12  
 Fissaggio della testa SCA SRE alla colonna:  
 N° 4 viti M10 interasse 40x40 mm

**DATI TECNICI RAVVIVATORE-CAMBIOELETTRODI**

Distanza centro fresa/bordo carter= 42 mm  
 Distanza asse meccanismo sgancio/bordo carter= 42 mm  
 Altezza testa di ravvivatura H= 20 mm  
 Altezza testa di sgancio H= 20 mm  
 Velocità di rotazione fresa a vuoto= 200 g/min  
 Senso di rotazione fresa= orario  
 Compensazione testa di ravvivatura= +/- 10 mm  
 Tempo di sgancio elettrodo= 300 msec  
 Tempo ciclo cambio elettrodo + ravvivatura ≤ 50 sec.

**L'operazione di estrazione degli elettrodi, non necessita dell'ausilio di movimentazione del robot, è realizzata dal sistema di sgancio RAVITEX®: Patent N° TO 2002 A 001032.**

**MANUTENZIONE**

Lubrificazione = tipo permanente  
 Testa di ravvivatura = grasso multiuso con PTFE  
 Riduttore = grasso multiuso con PTFE  
 Raccogli trucioli = svuotamento una volta /15gg

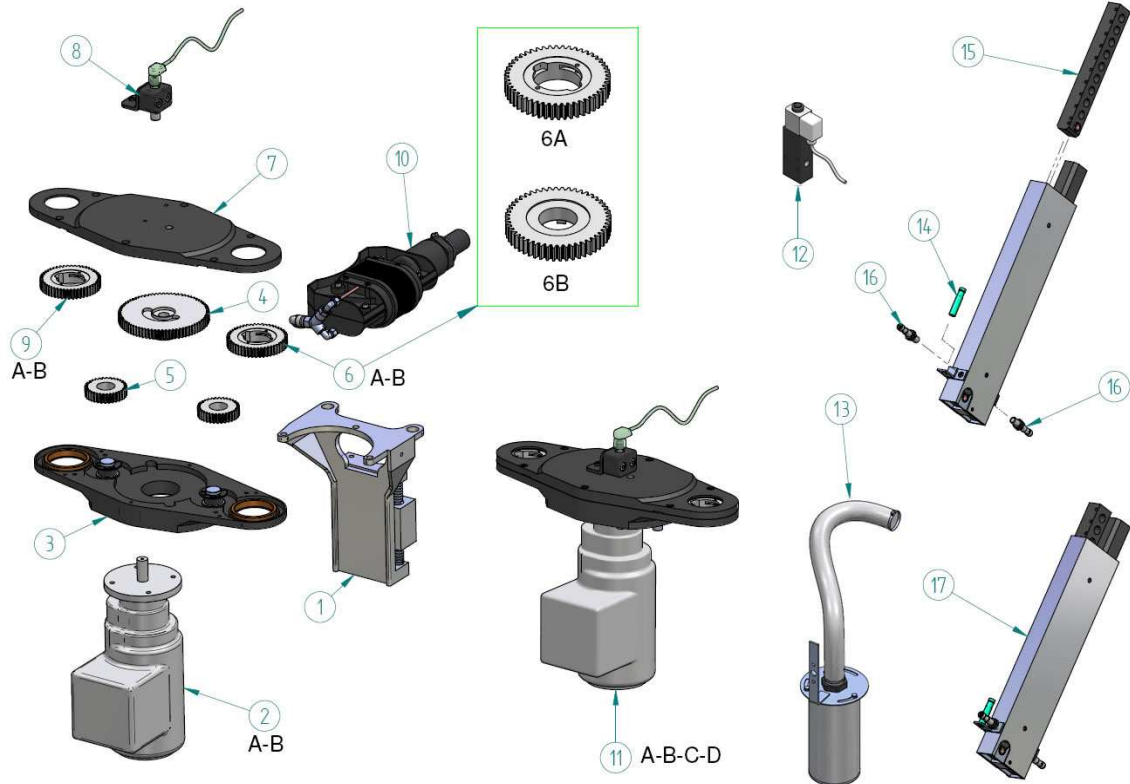
I ravvivatori pneumatici, elettrici ed il cambio elettrodi automatico RAVITEX® sono stati progettati e realizzati con componenti comuni intercambiabili consentendo la riduzione del numero dei pezzi e dei costi della ricambistica

**GARANZIA**

12 mesi escluse le parti di ricambio e/o di consumo

I Disegni ed il modello del presente catalogo sono tutelati dal marchio Ravitex®, sono di proprietà riservata ai termini di legge. Sinterleghe si riserva la facoltà di modificarne le caratteristiche tecniche e dimensionali in qualsiasi momento e senza nessun preavviso. Edizione :04-03-2009

# SINTERLEGHE s.r.l.



Pos.	RICAMBI TESTA DI RAVVIVATURA E SGANCIO SCA SRE DELTA Ø20 STANDARD*	Codice	Q.tà
1	SUPPORTO TESTA CON COMPENSATORE	28HM-03381	1
2a	MOTORIDUTTORE 380V 50Hz 1kW	14T0-10008	1
2b	MOTORIDUTTORE 380V 60Hz 1kW	14T0-10009	1
3	CARTER INFERIORE SRE DELTA TWIN CON BOCCOLE E PERNI	28RA-04629	1
4	INGRANAGGIO MOTORE SRE DELTA	0614-01726	1
5	INGRANAGGIO FOLLE SRE DELTA TWIN/SCA	0614-03224	2
6a	INGRANAGGIO PORTAFRESA RFRW CON PRESSORI	34R0-10021	1
6b	INGRANAGGIO PORTAFRESA SRE-DELTA BUSSOLA RFA	06P4-02474	1
7	CARTER SUPERIORE SCA SRE DELTA CON BOCCOLE	16C0-10044	1
8	SENSORE ROTAZIONE CON CAVO	29RI-04401	1
9	GRUPPO INGRANAGGIO CAMBIOELETTRODO (Ø20) <b>Patent PENDING N° TO 2002 A 001032</b>	28RA-04239	1
10	SISTEMA ASPIRAZIONE PLASTICA CON SPAZZOLE E RACCORDI	29RI-04588	1
11a	TESTA SCA SRE 400V 50Hz CON SENSORE SENZA MECCANISMO DI SGANCIO Ø20 RFRW	34R0-10006-AA	1
11b	TESTA SCA SRE 400V 50Hz CON SENSORE SENZA MECCANISMO DI SGANCIO Ø20 RFA	34R0-10006-AB	1
11c	TESTA SCA SRE 400V 60Hz CON SENSORE SENZA MECCANISMO DI SGANCIO Ø20 RFRW	34R0-10006-AJ	1
11d	TESTA SCA SRE 400V 60Hz CON SENSORE SENZA MECCANISMO DI SGANCIO Ø20 RFA	34R0-10006-AK	1
12	ELETTRIVALVOLA CON CAVO	29RI-04400	1
13	CILINDRO RACCOGLITRUCIOLI CON TUBO	29RI-04826	1
Pos.	RICAMBI MAGAZZINO ELETTRODI COMPLETO	Codice	Q.tà
14	SENSORE INDUTTIVO M12X1X65/2/24V/PNP/NO RAME	08S2-04078	1
15	CARTUCCIERA COMPLETA Ø20	19RA-04846	4
16	SENSORE INDUTTIVO M12X1X60	08S2-04114	2
17	MAGAZZINO COMPLETO DI CARTUCCIERE PER ELETTRODI Ø20	19RA-04847	1

\* **IMPORTANTE:** IL CAMBIOELETTRODI È RITENUTO STANDARD SE GLI ELETTRODI CHE VENGONO ACCOPPIATI SULLA RELATIVA PINZA DI SALDATURA RISPETTANO LA NORMA ISO 5821 E SONO DI TIPO A, B, E, F, G. Implicazioni di natura tecnica, economica e produttiva rendono necessaria la consultazione di Sinterleghe S.r.l. per i ricambi nel caso gli elettrodi impiegati siano differenti da quelli qui elencati.

**SINTERLEGHE** s.r.l.