

## OSCILLANTE PNEUMATICO SPO A

codice 99BA-04085 = SPO A



**RAVITEX®**  
 dressing quality

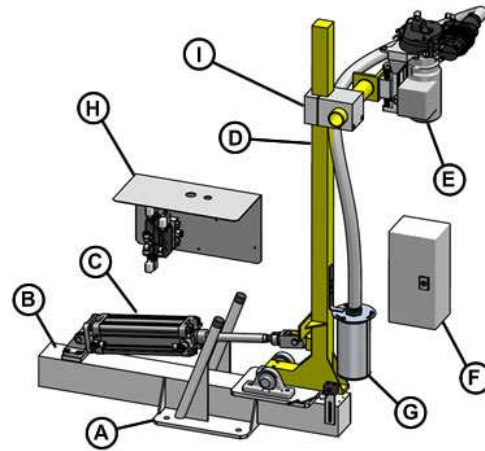
Code: **MD\_C04**

Review date: 080529

TOTAL QUALITY MANAGEMENT

L'oscillante pneumatico SPO A è costituito da:

- A : piastra di base
- B : trave di sostegno della piastra porta-cilindro
- C: sistema di movimentazione del braccio oscillante con cilindro attuatore e cuscinetti.
- D: braccio oscillante che supporta una testa di ravvivatura.
- E: una testa di ravvivatura compensata composta da **motore ELETTRICO** (380 /500 V), sistema di trasmissione moto all'utensile e scatola di aspirazione trucioli.
- F: quadro elettrico di potenza.
- G: scatola metallica per la raccolta dei trucioli di rame.
- H: gruppo pneumatico.
- I: blocchetto di regolazione della posizione della testa di ravvivatura.



### DESTINAZIONE D'USO: PINZE STAZIONARIE

Conformità ai sensi direttiva macchine 89/392 CEE

#### DIMENSIONI DI INGOMBRO

Lunghezza X = 1300 mm  
 Larghezza Y = 600 mm  
 Altezza Z = 1300 mm  
 Peso max sollevabile ad L 1000 mm = 15 Kg.  
 Peso totale della macchina = 60 Kg

#### INTERFACCIAMENTO

Base (A) = 300x300 mm  
 Fissaggio = 4 fori Ø 14 interasse 230 x230 mm per viti M12  
 Testa di ravvivatura = 4 viti M10 interasse 40x40 mm.

Posizione di ravvivatura = I braccetti vengono forniti di dimensione standard con possibilità di regolazione su 2 assi (opzionale su 3 assi) e sono regolati in opera dal Cliente

#### CONNESSIONI ELETTRICHE E PNEUMATICHE

Potenza = 0.37 Kw Frequenza = 50/60 Hz  
 Tensione di aliment.= 380/480 oppure 500 VAC + 24 VDC  
 Corrente: 1.05 A (380V-50Hz)  
 1.15A (480V-60Hz)  
 0.84 A (500V)  
 Tipo di servizio = S2-10 sec.  
 Portata sistema di aspirazione 450 l/min a 6 bar  
 Diametro interno tubo di alimentazione = Ø 6 mm  
 Alimentazione aria= 5+8 bar - ISO 8573 Classe 3.4.3

#### DATI TECNICI RAVVIVATORE

Distanza centro fresa/bordo carter= 42 mm  
 Altezza testa di ravvivatura H = 20 mm  
 Velocità di rotazione fresa a vuoto = 200 g/min  
 Senso di rotazione fresa = orario  
 Compensazione testa di ravvivatura = +/- 10 mm  
 Ingranaggio portafresa standard= 34R0-10021

#### ATTUATORE DI MOVIMENTAZIONE

Alimentazione aria = 5+8 bar - ISO 8573 Classe 3.4.3  
 Connessione raccordo = Ø 3/8"  
 Tubi di alimentazione = Ø interno 10 mm  
 Alesaggio cilindro = 80 mm  
 Corsa cilindro = 200 mm

Prima di alimentare = Spurgare la linea aria compressa

#### MANUTENZIONE

Lubrificazione = tipo permanente  
 Testa di ravvivatura = grasso multiuso con PTFE  
 Riduttore = olio sintetico ISO VG 320  
 Raccogli trucioli = svuotamento una volta /15gg

I ravvivatori pneumatici ed elettrici, il cambio elettrodi automatico RAVITEX® sono stati progettati e realizzati con componenti comuni intercambiabili consentendo la riduzione del numero dei pezzi e dei costi della ricambistica.

#### COLORAZIONE STANDARD

Struttura di sostegno = bianco RAL 9010  
 Box elettrico = grigio RAL 7035  
 Parti in movimento= giallo RAL 1021

#### GARANZIA

12 mesi escluse le parti di ricambio e/o di consumo

I Disegni ed il modello del presente catalogo sono tutelati dal marchio Ravitex®, sono di proprietà riservata ai termini di legge. Sinterleghe si riserva la facoltà di modificarne le caratteristiche tecniche e dimensionali in qualsiasi momento e senza nessun preavviso.

Edizione : 04-03-2009

# SINTERLEGHE s.r.l.

## OSCILLANTE PNEUMATICO SPO A

codice 99BA-04085 = SPO A

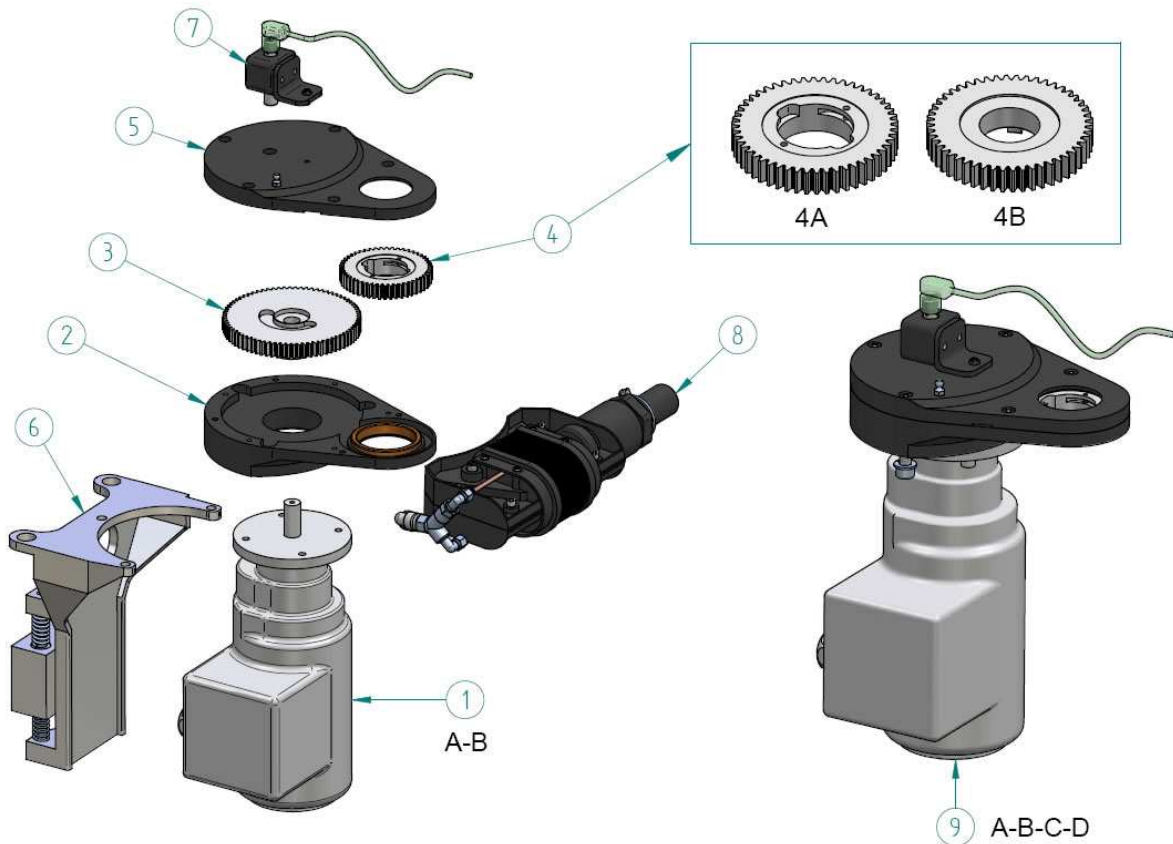
Code: **MD\_C04**

Review date: 080529

TOTAL QUALITY MANAGEMENT

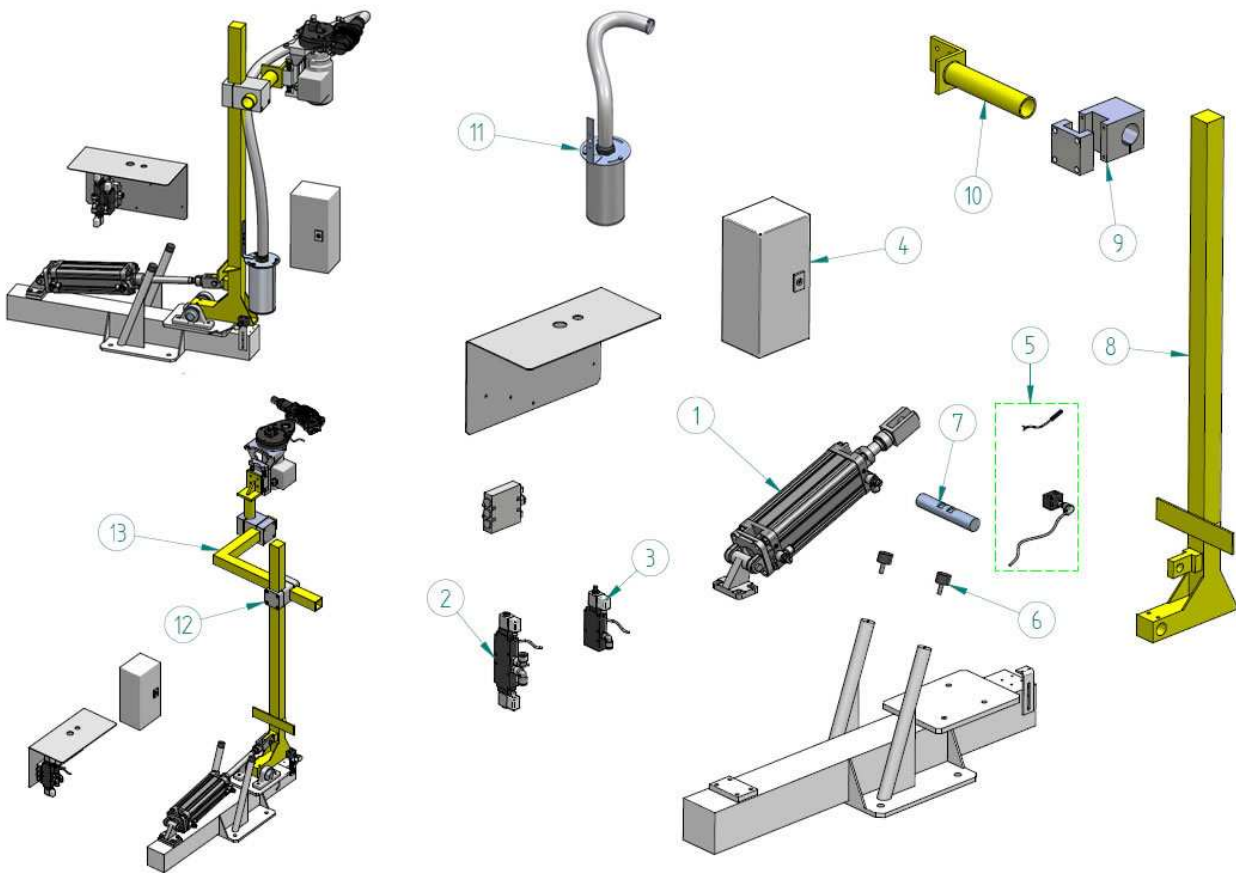


**RAVITEX®**  
 dressing quality



POS.	RICAMBI TESTA DI RAVVIVATURA SRE DELTA	CODICE	QUANTITA'
1a	MOTORIDUTTORE 0,37KW/380-480V/50-60HZ	07E3-02409	1
1b	MOTORIDUTTORE 0.37KW/500V/50HZ	07E3-02878	1
2	CARTER INFERIORE CON BOCCOLA	28RA-03376	1
3	INGRANAGGIO MOTORE SRE DELTA	06I4-01726	1
4a	INGRANAGGIO PORTAFRESA RFRW CON PRESSORI	34R0-10021	1
4b	INGRANAGGIO LATO FRESA SRE DELTA BUSSOLA RFA	06P4-02474	1
5	CARTER SUPERIORE CON BOCCOLA	28RA-03375	1
6	SUPPORTO TESTA CON COMPENSATORE	28HM-03381	1
7	GRUPPO SENSORE CON CAVO	29RI-04401	1
8	SISTEMA ASPIRAZIONE PLASTICA CON SPAZZOLE E RACCORDI	29RI-04588	1
9a	TESTA DI RAVVIVATURA DELTA CON SENSORE 380V RFRW	29RI-04471/AA	1
9b	TESTA DI RAVVIVATURA DELTA CON SENSORE 380V RFA	29RI-04471/AB	1
9c	TESTA DI RAVVIVATURA DELTA CON SENSORE 500V RFRW	29RI-04470/AS	1
9d	TESTA DI RAVVIVATURA DELTA CON SENSORE 500V RFA	29RI-04470/AR	1

# SINTERLEGHE s.r.l.



POS.	RICAMBI OSCILLANTE SPO A	CODICE	QUANTITA'
1	KIT CILINDRO COMPLETO PER SPO-A	19RA-04699	1
2	ELETTOVALVOLA CON CAVO PER CILINDRO SPO-A	29RI-04473	1
3	ELETTOVALVOLA CON CAVO	29RI-04400	1
4	QUADRO ELETTRICO SPO A	18QR-03461	1
5	SENSORISTICA DI POSIZIONAMENTO SPO A	29RI-04475	1
6	ANTIVIBRANTE GOMMA D30XH20 MM8X25	19RA-03990	2
7	MOZZO SPO-A TONDO Ø30 L170 C40	10BO-04137	1
8	BRACCIO OSCILLANTE SPO A L1200 Q50X50	10BO-04099	1
9	MORSETTO A CROCE QUADRO-TONDO 50X50 Ø50	19RA-01269	1
10	FLANGIA PORTARAVVIVATORE SPO A L450 Ø50	10BO-05038	1
11	CILINDRO RACCOGLITRUCIOLI CON TUBO	29RI-04826	1
12	<b>OPZIONALE:</b> MORSETTO A CROCE QUADRO-QUADRO 50X50	19RA-01446	1
13	<b>OPZIONALE:</b> BRACCIO INTERMEDIO L SPO A L400X600 Q50X50	10BO-04100	1