

## OSCILLANTE ELETTRICO SPO E

codice 99BE-03730 = SPO E

Code: **MD\_C04**

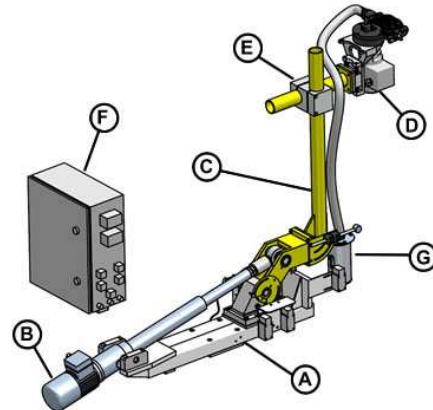
Review date: 080529

TOTAL QUALITY MANAGEMENT



**RAVITEX®**  
 dressing quality

L'oscillante elettrico SPO E è costituito da  
 A: trave portante il cilindro elettrico  
 B: cilindro elettroattuato ed il sistema di supporto con cuscinetti del braccio oscillante.  
 C: braccio oscillante  
 D: testa di ravvivatura compensata composta da motore elettrico (380 /500 V), sistema di trasmissione moto all'utensile e scatola di aspirazione trucioli.  
 E: blocchetto di regolazione della posizione della testa.  
 F: quadro elettrico di comando e di potenza.  
 G: scatola metallica per la raccolta dei trucioli di rame.



### DESTINAZIONE D'USO: PINZE STAZIONARIE

Conformità ai sensi direttiva macchine 89/392 CEE

#### DIMENSIONI DI INGOMBRO

X (lunghezza) = 1500 - 2000 mm  
 Y (larghezza) = 310 mm  
 Z (altezza) = 400 - 1300 mm  
 Ampiezza oscillazione braccio = 110°  
 Peso max sollevabile ad L =1000mm: 35 Kg.  
 Peso totale della macchina: 120 Kg

#### INTERFACCIAMENTO

Trave (A) = 1000x200x80 mm  
 Fissaggio = 4 fori Ø 13 interasse 120 x150 mm per viti M12  
 Testa di ravvivatura = 4 viti M10 interasse 40x40 mm.

Posizione di ravvivatura = I braccetti vengono forniti di dimensione standard con possibilità di regolazione su 2 o 3 assi e sono regolati in opera dal Cliente

#### CONNESSIONI ELETTRICHE E PNEUMATICHE

Potenza = 0.37 Kw Frequenza = 50/60 Hz  
 Tensione di aliment.= 380/480 oppure 500 VAC + 24 VDC  
 Corrente: 1.05 A (380V-50Hz)  
 1.15A (480V-60Hz)  
 0.84 A (500V)  
 Tipo di servizio = S2-10 sec.  
 Portata sistema di aspirazione 450 l/min a 6 bar  
 Diametro interno tubo di alimentazione = Ø 6 mm  
 Alimentazione aria= 5÷8 bar - ISO 8573 Classe 3.4.3  
 N°2 sensori induttivi di rallentamento.  
 N°2 sensori meccanici per le posizioni di lavoro e riposo  
 N°2 sensori meccanici di sicurezza per le posizioni di lavoro e riposo

#### DATI TECNICI RAVVIVATORE

Distanza centro fresa/bordo carter= 42 mm  
 Altezza testa di ravvivatura H = 20 mm  
 Velocità di rotazione fresa a vuoto = 200 g/min  
 Senso di rotazione fresa = orario  
 Compensazione testa di ravvivatura = +/- 10 mm  
 Ingranaggio portafresa standard= 34R0-10021

#### ATTUATORE DI MOVIMENTAZIONE

Motore = elettrico asincrono trifase a frizione.  
 Tensione di aliment.= 380/480 oppure 500 VAC.  
 Frequenza = 50/60 Hz  
 Potenza = 0.550 Kw  
 Velocità lineare elettrocilindro = 117mm/sec.  
 Corsa cilindro = 300 mm

#### MANUTENZIONE

Lubrificazione = tipo permanente  
 Testa di ravvivatura = grasso multiuso con PTFE  
 Riduttore = olio sintetico ISO VG 320  
 Raccogli trucioli = svuotamento una volta /15gg  
 I ravvivatori pneumatici ed elettrici , il cambio elettrodi automatico RAVITEX® sono stati progettati e realizzati con componenti comuni intercambiabili consentendo la riduzione del numero dei pezzi e dei costi della ricambistica.

#### COLORAZIONE STANDARD

Struttura di sostegno = bianco RAL 9010  
 Box elettrico = grigio RAL 7035  
 Parti in movimento= giallo RAL 1021

#### GARANZIA

12 mesi escluse le parti di ricambio e/o di consumo

I Disegni ed il modello del presente catalogo sono tutelati dal marchio Ravitex®, sono di proprietà riservata ai termini di legge. Sinterleghe si riserva la facoltà di modificarne le caratteristiche tecniche e dimensionali in qualsiasi momento e senza nessun preavviso.

Edizione : 04-03-2009

**SINTERLEGHE** s.r.l.

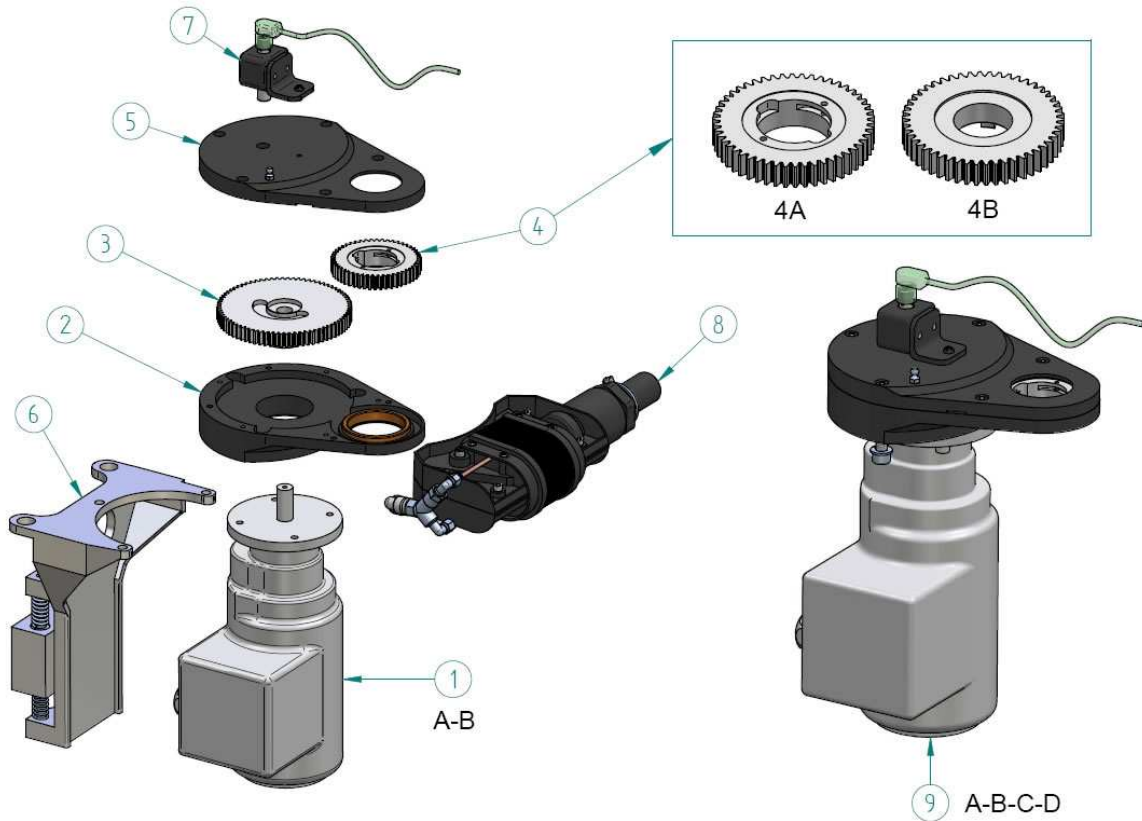
# OSCILLANTE ELETTRICO SPO E

codice 99BE-03730 = SPO E

Code: **MD\_C04**

Review date: 080529

TOTAL QUALITY MANAGEMENT



POS.	RICAMBI TESTA DI RAVVIVATURA SRE DELTA	CODICE	QUANTITA'
1a	MOTORIDUTTORE 0,37KW/380-480V/50-60HZ	07E3-02409	1
1b	MOTORIDUTTORE 0.37KW/500V/50HZ	07E3-02878	1
2	CARTER INFERIORE CON BOCCOLA	28RA-03376	1
3	INGRANAGGIO MOTORE SRE DELTA	06I4-01726	1
4a	INGRANAGGIO PORTAFRESA RFRW CON PRESSORI	34R0-10021	1
4b	INGRANAGGIO LATO FRESA SRE DELTA BUSSOLA RFA	06P4-02474	1
5	CARTER SUPERIORE CON BOCCOLA	28RA-03375	1
6	SUPPORTO TESTA CON COMPENSATORE	28HM-03381	1
7	GRUPPO SENSORE CON CAVO	29RI-04401	1
8	SISTEMA ASPIRAZIONE PLASTICA CON SPAZZOLE E RACCORDI	29RI-04588	1
9a	TESTA DI RAVVIVATURA DELTA CON SENSORE 380V RFRW	29RI-04471-AA	1
9b	TESTA DI RAVVIVATURA DELTA CON SENSORE 380V RFA	29RI-04471-AB	1
9c	TESTA DI RAVVIVATURA DELTA CON SENSORE 500V RFRW	29RI-04471-AS	1
9d	TESTA DI RAVVIVATURA DELTA CON SENSORE 500V RFA	29RI-04471-AR	1

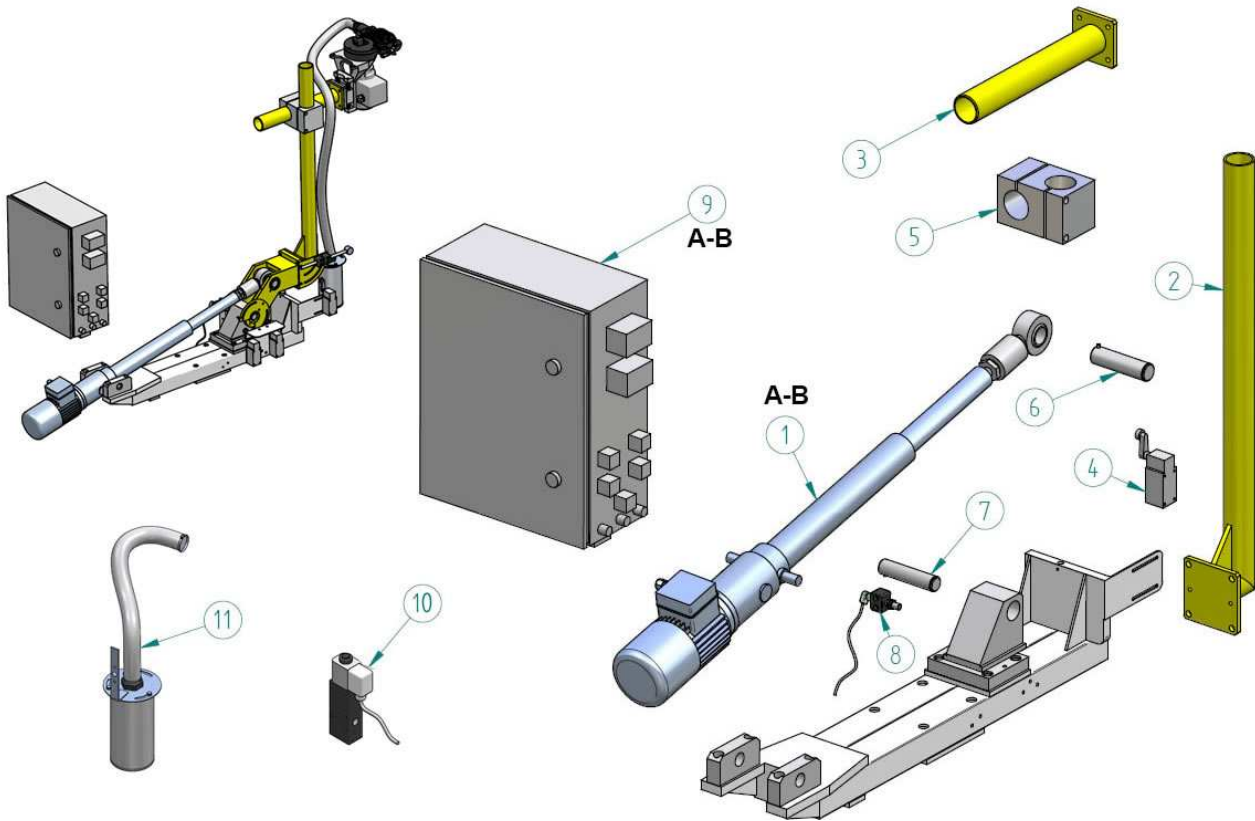
## OSCILLANTE ELETTRICO SPO E

codice 99BE-03730 = SPO E

Code: **MD\_C04**

Review date: 080529

TOTAL QUALITY MANAGEMENT



POS.	RICAMBI OSCILLANTE ELETTRICO SPO-E	CODICE	QUANTITA'
1a	ATTUATORE PER SPO-E 380V CON SNODO	07E3-03320	1
1b	ATTUATORE PER SPO-E 500V CON SNODO	07E3-03805	1
2	BRACCIO SPO E AD L TONDO 930mm FE420	10BO-02924	1
3	FLANGIA SPO E FE420 L 400mm	10BO-02324	1
4	SENSORE FINECORSA MECCANICO	29RI-04851	4
5	MORSETTO A CROCE TONDO-TONDO Ø60	19RA-04778	1
6	ALBERO GOMITO PER GHIERA ED OCCHIELLO	19RA-02798	1
7	ALBERO LATO CILINDRO SPO-E	19RA-02616	1
8	SENSORE RALLENTAMENTO COMPLETO	29RI-04850	2
9a	QUADRO ELETTRICO COMPLETO SPO E 380V	18QR-03251	1
9b	QUADRO ELETTRICO COMPLETO SPO E 500V	18QR-03932	1
10	ELETTROVALVOLA CON CAVO	29RI-04400	1
11	CILINDRO RACCOGLITRUCIOLI CON TUBO	29RI-04826	1