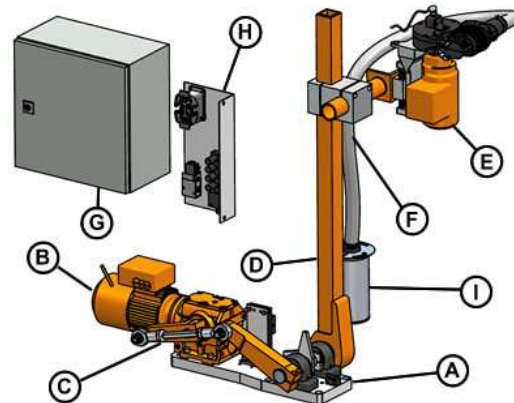




L'oscillante elettrico SPO EV è costituito da:

- A: piastra di base
- B: attuatore elettrico per la movimentazione del braccio oscillante
- C: sistema per la trasmissione del moto al braccio oscillante, comprendente leveraggi, supporti e perni.
- D: braccio oscillante che supporta la testa di ravvivatura.
- E: testa di ravvivatura compensata composta da motore elettrico (380/480 V), sistema di trasmissione moto all'utensile e scatola di aspirazione trucioli.
- F: blocchetto di regolazione della posizione della testa.
- G: quadro elettrico di potenza e comando.
- H: piastra di con connessioni elettriche e pneumatiche.
- I: scatola metallica per la raccolta dei trucioli di rame.



**DESTINAZIONE D'USO: PINZE STAZIONARIE**

Conformità ai sensi direttiva macchine 89/392 CEE

**DIMENSIONI DI INGOMBRO**

X (lunghezza) = 880 mm  
 Y (larghezza) = max 310 mm con testa configurazione standard  
 Z (altezza) = max 1380 mm  
 Ampiezza oscillazione braccio = 89.5°

Peso totale della macchina: 85 Kg

**INTERFACCIAMENTO**

Piastra base (A) = 520x160x30 mm  
 Fissaggio = 4 fori Ø 13 interasse 130 x 170 mm per viti M12  
 Testa di ravvivatura = 4 viti M10 interasse 40x40 mm.

Posizione di ravvivatura = I braccetti vengono forniti di dimensione standard con possibilità di regolazione su 2 assi. Un terzo asse è optional.

**CONNESSIONI ELETTRICHE E PNEUMATICHE**

Potenza = 0.37 Kw Frequenza = 50/60 Hz  
 Tensione di aliment.= 380/480 VAC + 24 VDC  
 Corrente: 1.05 A (380V-50Hz)  
 1.15A (480V-60Hz)

Tipo di servizio = S2-10 sec.  
 Portata sistema di aspirazione 450 l/min a 6 bar  
 Diametro interno tubo di alimentazione = Ø 6 mm  
 Alimentazione aria= 5÷8 bar - ISO 8573 Classe 3.4.3  
 N°1 sensori induttivi di rallentamento.  
 N°2 sensori induttivi per le posizioni di lavoro e riposo

**DATI TECNICI RAVVIVATORE**

Distanza centro fresa/bordo carter= 42 mm  
 Altezza testa di ravvivatura H = 20 mm  
 Velocità di rotazione fresa a vuoto = 200 g/min  
 Senso di rotazione fresa = orario  
 Compensazione testa di ravvivatura = +/- 10 mm  
 Ingranaggio portafresa standard= 34R0-10021

**ATTUATORE DI MOVIMENTAZIONE**

Motore = motoriduttore autoventilante  
 Tensione di aliment.= 220-240 oppure 380/420 VAC.  
 Frequenza = 50 Hz  
 Potenza = 0.37 kW  
 Corrente= 1.95/1.12 A

**MANUTENZIONE**

Lubrificazione = tipo permanente  
 Testa di ravvivatura = grasso multiuso con PTFE  
 Riduttore = olio sintetico ISO VG 320  
 Raccogli trucioli = svuotamento una volta /15gg  
 Riduttore attuatore= olio sintetico ISO VG 220  
 I ravvivatori pneumatici ed elettrici, il cambio elettrodi automatico RAVITEX® sono stati progettati e realizzati con componenti comuni intercambiabili consentendo la riduzione del numero dei pezzi e dei costi della ricambistica.

**COLORAZIONE STANDARD**

Struttura di sostegno = RAL 1019  
 Parti in movimento= RAL 2000  
 Motori = RAL 2000

**GARANZIA**

12 mesi escluse le parti di ricambio e/o di consumo

I Disegni ed il modello del presente catalogo sono tutelati dal marchio Ravitex®, sono di proprietà riservata ai termini di legge. Sinterleghe si riserva la facoltà di modificarne le caratteristiche tecniche e dimensionali in qualsiasi momento e senza nessun preavviso. Edizione : 04-03-2009



POS.	RICAMBI TESTA DI RAVVIVATURA SRE DELTA	CODICE	QUANTITA'
1	MOTORIDUTTORE 0,37KW/380-480V/50-60HZ	07E3-02409-AQ	1
2	CARTER INFERIORE CON BOCCOLA	28RA-03376	1
3	INGRANAGGIO MOTORE SRE DELTA	06I4-01726	1
4	INGRANAGGIO PORTAFRESA RFRW CON PRESSORI	34R0-10021	1
5	CARTER SUPERIORE CON BOCCOLA	28RA-03375	1
6	SUPPORTO TESTA CON COMPENSATORE	28HM-03381	1
7	GRUPPO SENSORE CON CAVO	29RI-04401-A1	1
8	SISTEMA ASPIRAZIONE PLASTICA CON SPAZZOLE E RACCORDI	29RI-04588-AH	1
9	TESTA DI RAVVIVATURA DELTA CON SENSORE 380V RFRW	29RI-04471-AF	1
10	ELETTROVALVOLA CON CAVO	29RI-04400-AF	1

## OSCILLANTE ELETTRICO SPO EV

codice 99BE-04906= SPO EV

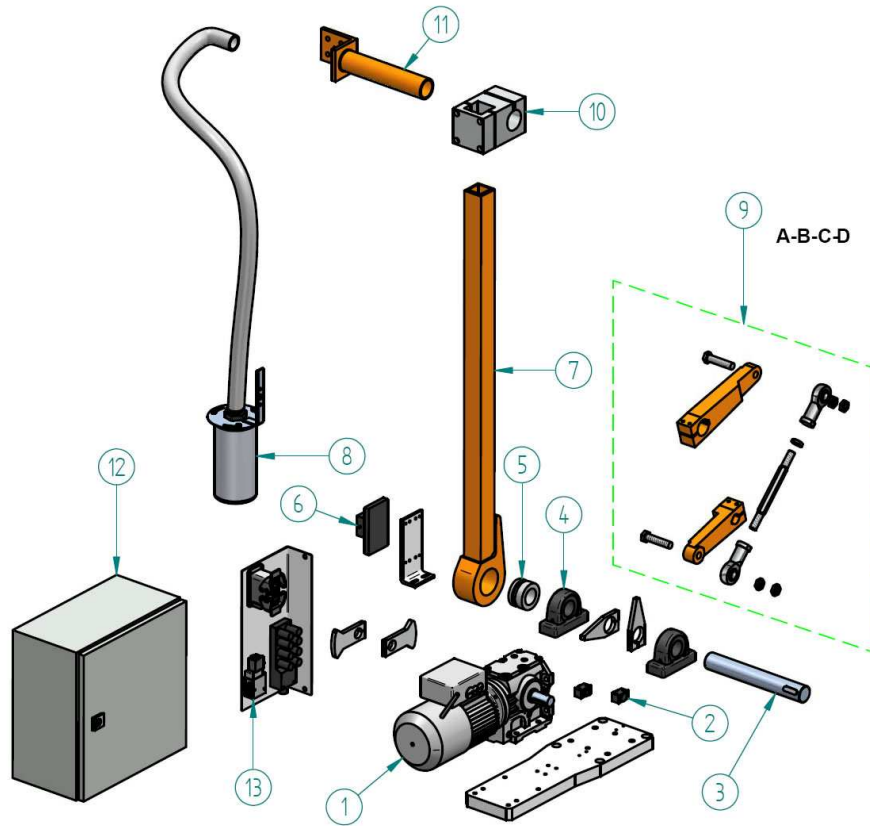
Code: **MD\_C04**

Review date: 080529

TOTAL QUALITY MANAGEMENT



**RAVITEX®**  
 dressing quality



POS.	RICAMBI OSCILLANTE ELETTRICO SPO EV	CODICE	QUANTITA'
1	MOTORIDUTTORE 0,55kW/440V/60Hz	07E3-04891-AQ	1
2	SENSORE M18X1 CON CAVO E MORSETTO SPO EV	29RI-04908-A1	2
3	ALBERO DI TRASMISSIONE CON CHIAVETTA	19RA-04904	1
4	SUPPORTO RSHE40-N	19RA-04893	2
5	CALETTATORE RLK 130 40X65	19RA-04892	1
6	SENSORE DI POSIZIONAMENTO SPO EV	08S2-05022	1
7	BRACCIO OSCILLANTE SPO EV	19RA-04883-AQ	1
8	CILINDRO RACCOGLI TRUCIOLI CON TUBO	29RI-04826	1
9a	KIT LEVERAGGI SPO EV (LUNGHEZZA ASTA L=184 mm)	19RA-04905	1
9b	KIT LEVERAGGI SPO EV (LUNGHEZZA ASTA L=190 mm)	42K0-10068	1
9c	KIT LEVERAGGI SPO EV (LUNGHEZZA ASTA L=196 mm)	42K0-10069	1
9d	KIT LEVERAGGI SPO EV (LUNGHEZZA ASTA L=204 mm)	42K0-10070	1
10	MORSETTO QUADRO 50X50 TONDO D50	19RA-01269	1
11	FLANGIA PORTARAVVIVATORE SPO-A L450 Ø50	10BO-05038-AQ	1
12	QUADRO ELETTRICO PER SPO EV	25Q0-10001-AP	1
13	PIASTRA PER CONNESSIONI ELETTRICHE SPO EV	25Q0-10028	1

# SINTERLEGHE s.r.l.