

RAVVIVATORE ELETTRICO SRE R CPU DELTA

codice 99SE-03820 = SRE R CPU DELTA

Code: **MD_C04**

Review date: 080529

TOTAL QUALITY MANAGEMENT



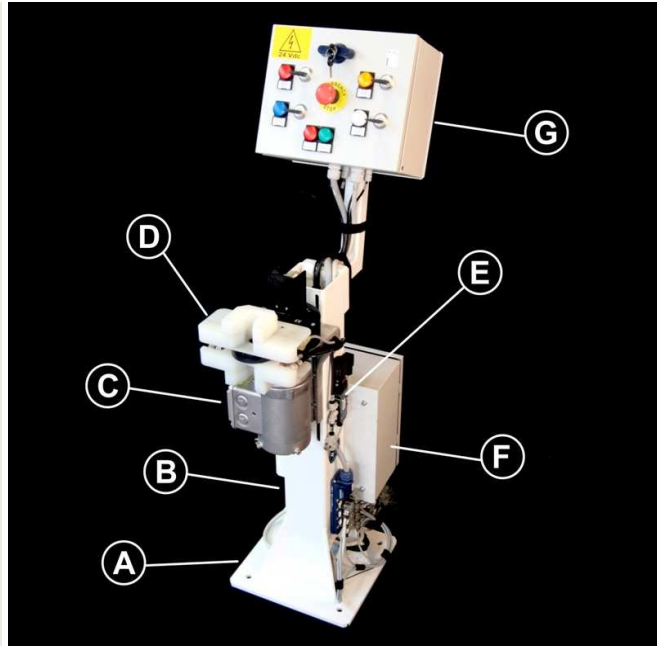
RAVITEX®
 dressing quality

Il ravvivatore SRE R CPU DELTA è costituito da:

- A : piastra di base
- B : colonna.
- C : testa di ravvibratura composta da motore elettrico (380V) e dal sistema di trasmissione del moto all'utensile
- D : dispositivo di sicurezza e di centratura degli elettrodi pinza.
- E : gruppo pneumatico.
- F : quadro elettrico di potenza.
- G : quadro elettrico di controllo delle operazioni di ravvibratura.

La necessità di ravvivare gli elettrodi viene segnalata tramite segnale luminoso. Durante la ravvibratura la corrente viene tolta in automatico e ripristinata appena terminata l'operazione.

I parametri di ravvibratura vengono impostati dal box di saldatura e sono modificabili dal manutentore della linea ma non dall'operatore. Il risultato ottenuto è una qualità di ravvibratura oggettiva. La CPU impiegata può controllare fino a 4 pinze .



DESTINAZIONE D'USO: DA 1 A 4 PINZE PENSILI MANUALI

Conformità ai sensi direttiva macchine 89/392 CEE

DIMENSIONI DI INGOMBRO

X (lunghezza) = 700 mm
 Y (larghezza) = 450 mm
 Z (altezza di ravvibratura regolabile) = 430 - 860 mm
 Z (ingombro massimo in altezza) = 1200 mm
 Peso totale della macchina: 42 Kg

INTERFACCIAMENTO

Flangia fissaggio del ravvivatore al suolo = 300x300 mm
 N° 4 fori Ø 14 interasse 230x230 mm per viti M12
 Fissaggio della testa di ravvibratura alla colonna:
 N° 4 viti M10 interasse 70x70 mm.

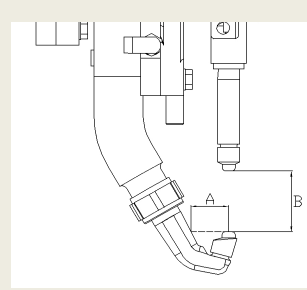
CONNESSIONI ELETTRICHE E PNEUMATICHE

Potenza = 0.37 Kw Frequenza = 50/60 Hz
 Tensione di aliment.= 380/480 VAC + 24 VDC
 Corrente: 1.05 A (380V-50Hz)
 1.15A (480V-60Hz)
 Tipo di servizio = S2-10 sec.
 Portata sistema di aspirazione 450 l/min a 6 bar
 Diametro interno tubo di alimentazione = Ø 6 mm
 Alimentazione aria= 5÷8 bar - ISO 8573 Classe 3.4.3

DATI TECNICI RAVVIVATORE

Distanza centro fresa/bordo carter= 42 mm
 Altezza testa di ravvibratura H = 20 mm
 Velocità di rotazione fresa a vuoto = 200 g/min
 Senso di rotazione fresa = orario
 Ingranaggio portafresa standard= 34R0-10021

DATI VERIFICA COLLISIONE RAVVIVATORE



DIMENSIONE (mm)	MODELLO TESTA
B ≥ 23	Dimensione minima per tutti i tipi di testa
31 ≤ A < 43	DELTA RV
A ≥ 43	DELTA
A ≤ 31	Consultare Sinterleghe

MANUTENZIONE

Lubrificazione = tipo permanente
 Testa di ravvibratura = grasso multiuso con PTFE
 Riduttore = olio sintetico ISO VG 320

I ravvivatori pneumatici ed elettrici, il cambio elettrodi automatico RAVITEX® sono stati progettati e realizzati con componenti comuni intercambiabili consentendo la riduzione del numero dei pezzi e dei costi della ricambistica.

COLORAZIONE STANDARD

Struttura di sostegno = bianco RAL 9010
 Box elettrico = grigio RAL 7035

GARANZIA

12 mesi escluse le parti di ricambio e/o di consumo

I Disegni ed il modello del presente catalogo sono tutelati dal marchio Ravitex®, sono di proprietà riservata ai termini di legge. Sinterleghe si riserva la facoltà di modificarne le caratteristiche tecniche e dimensionali in qualsiasi momento e senza nessun preavviso. Edizione : 04-03-2009

SINTERLEGHE s.r.l.

RAVVIVATORE ELETTRICO SRE R CPU DELTA

codice 99SE-03820 = SRE R CPU DELTA

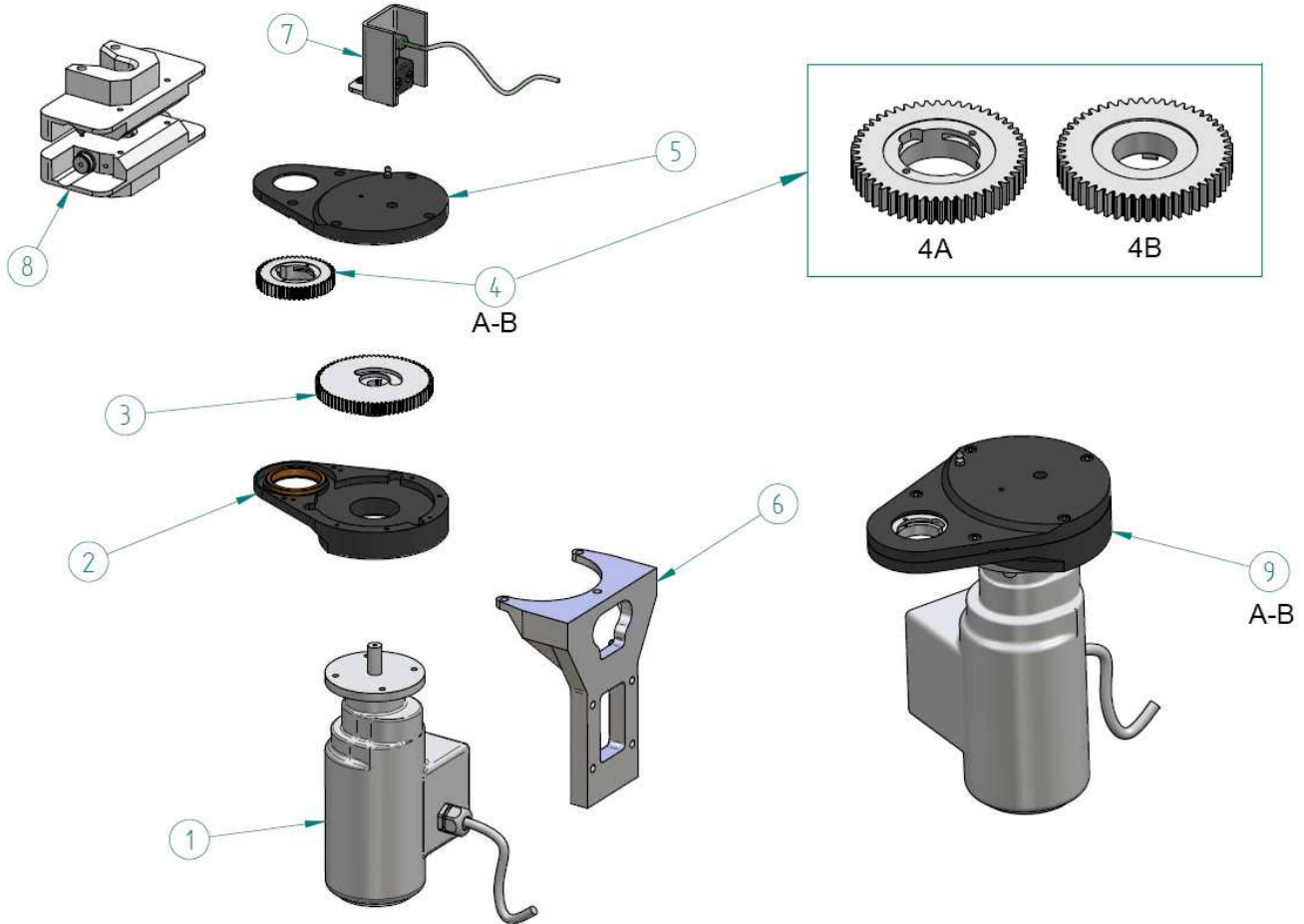
Code: **MD_C04**

Review date: 080529

TOTAL QUALITY MANAGEMENT



RAVITEX®
 dressing quality



POS.	RICAMBI TESTA DI RAVVIVATURA SRE R CPU DELTA	CODICE	QUANTITA'
1	MOTORIDUTTORE 0,37KW/380-480V/50-60HZ	07E3-02409	1
2	CARTER INFERIORE + BOCCOLA	28RA-03376	1
3	INGRANAGGIO MOTORE SRE-DELTA	06I4-01726	1
4a	INGRANAGGIO PORTAFRESA RFRW CON PRESSORI	34R0-10021	1
4b	INGRANAGGIO LATO FRESA SRE-DELTA BUSSOLA RFA	06P4-02474	1
5	CARTER SUPERIORE + BOCCOLA	28RA-03375	1
6	SUPPORTO LAVORATO INTERASSE 70X70	13HM-03992	1
7	KIT SENSORE CON CAVO + PROTEZIONE	28RA-04561	1
8	GRUPPO SENSORE DI SICUREZZA SRE-RCPU DELTA	28RA-04092	1
9a	TESTA DI RAVVIVATURA DELTA 380V RFRW	141D-03374-AA	1
9b	TESTA DI RAVVIVATURA DELTA 380V RFA	141D-03374-AB	1

RAVVIVATORE ELETTRICO SRE R CPU DELTA

codice 99SE-03820 = SRE R CPU DELTA

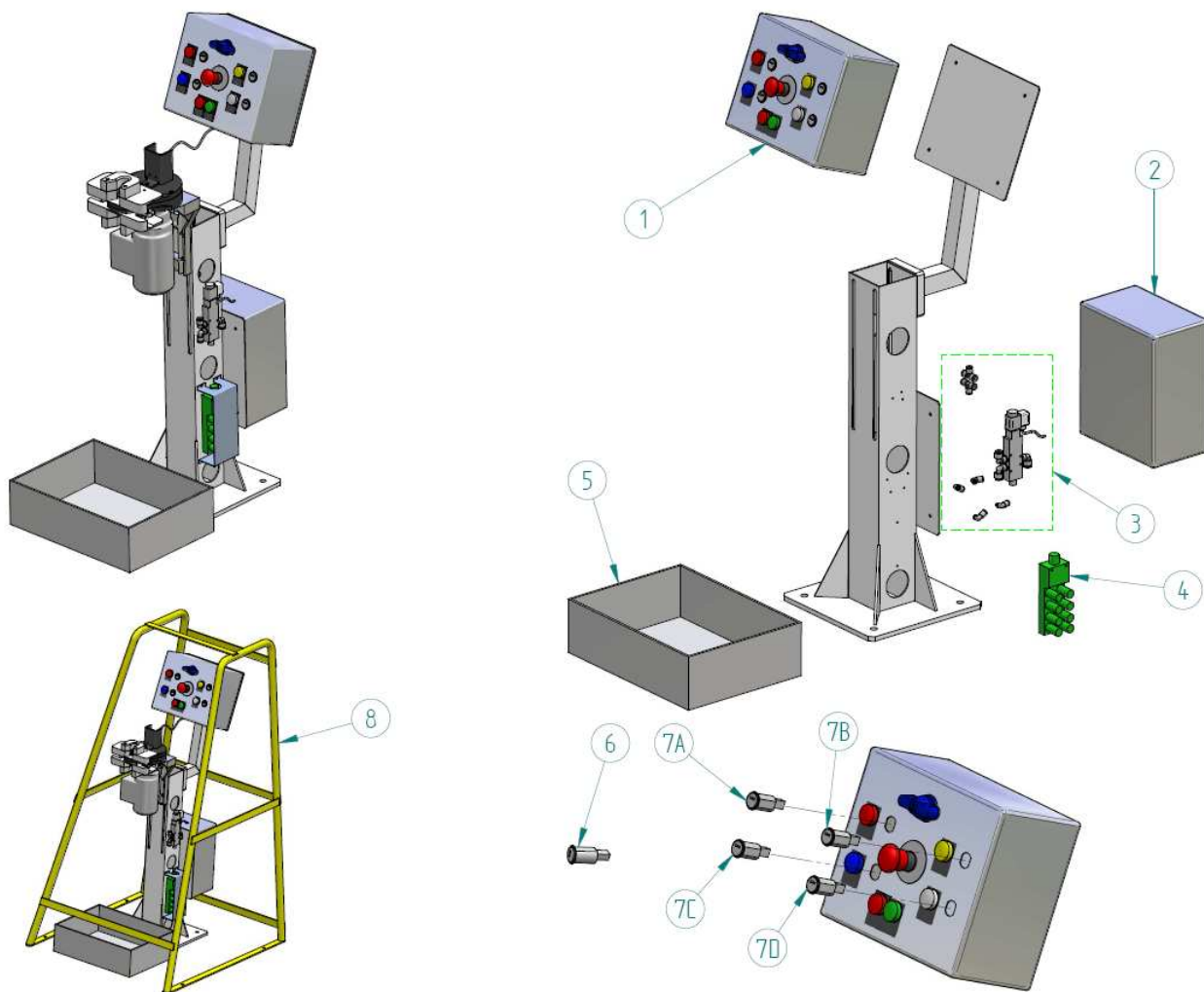
Code: **MD_C04**

Review date: 080529

TOTAL QUALITY MANAGEMENT



RAVITEX®
 dressing quality



POS.	RICAMBI SRE R CPU DELTA	CODICE	QT.A'
1	QUADRO ELETTRICO DI CONTROLLO SRE R CPU DELTA	18QR-03960	1
2	QUADRO ELETTRICO DI POTENZA SRE R CPU DELTA	18QR-03959	1
3	GRUPPO PNEUMATICO SRE-RCPU CON TUBAZIONI E RACCORDI	29RI-04619	1
4	RIPARTITORE PASSIVO 8 VIE 1 SEGNALE 24VDC	12S4-04527	1
5	CONTENITORE TRUCIOLI 400X300X120 GRIGIO	21BX-04231	1
6	SERRATURA MULTILOCK COMBINAZIONE "B" + DADO	18QR-04492	1<N<4
7A	SERRATURA MULTILOCK COMBINAZIONE "A1" + DADO	18QR-04493	1
7B	SERRATURA MULTILOCK COMBINAZIONE "A2" + DADO	18QR-04494	1
7C	SERRATURA MULTILOCK COMBINAZIONE "A3" + DADO	18QR-04495	1
7D	SERRATURA MULTILOCK COMBINAZIONE "A4" + DADO	18QR-04496	1
8	OPZIONALE: PROTEZIONE PER SRE R CPU DELTA	13HM-04543	1