

RAVVIVATORE ELETTRICO SRE R CPU DELTA TWIN

codice 99SE-04577 = SRE R CPU DELTA TWIN

Code: **MD_C04**

Review date: 080529

TOTAL QUALITY MANAGEMENT



RAVITEX®
 dressing quality

Il ravvivatore SRE R CPU DELTA TWIN è costituito da:

A : piastra di base

B : colonna.

C : testa di ravvatura doppia composta da motore elettrico (380V) e dal sistema di trasmissione del moto agli utensili.

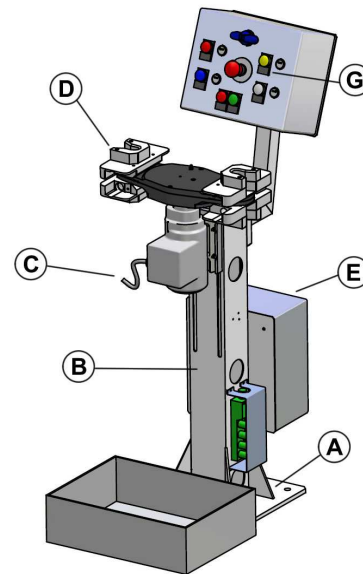
D : dispositivo di sicurezza e di centratura degli elettrodi pinza.

E : quadro elettrico di potenza.

G : quadro elettrico di controllo delle operazioni di ravvatura.

La necessità di ravvivare gli elettrodi viene segnalata tramite segnale luminoso. Durante la ravvatura la corrente viene tolta in automatico e ripristinata appena terminata l'operazione.

I parametri di ravvatura vengono impostati dal box di saldatura e sono modificabili dal manutentore della linea ma non dall'operatore. Il risultato ottenuto è una qualità di ravvatura oggettiva. La CPU impiegata può controllare fino a 4 pinze .



DESTINAZIONE D'USO: DA 1 A 4 PINZE PENSILI MANUALI CON COPPIE DI ELETTRODI DIVERSI

Conformità ai sensi direttiva macchine 89/392 CEE

DIMENSIONI DI INGOMBRO

X (lunghezza) = 700 mm

Y (larghezza) = 450 mm

Z (altezza di ravvatura regolabile) = 430 - 860 mm

Z(ingombro massimo in altezza) = 1200 mm

Peso totale della macchina: 45 Kg

INTERFACCIAMENTO

Flangia fissaggio del ravvivatore al suolo = 300x300 mm

N° 4 fori Ø 14 interasse 230x230 mm per viti M12

Fissaggio della testa di ravvatura alla colonna:

N° 4 viti M10 interasse 70x70 mm.

CONNESSIONI ELETTRICHE E PNEUMATICHE

Potenza = 0.37 Kw Frequenza = 50/60 Hz

Tensione di aliment.= 380/480 VAC + 24 VDC

Corrente: 1.05 A (380V-50Hz)

1.15A (480V-60Hz)

Tipo di servizio = S2-10 sec.

Portata sistema di aspirazione 450 l/min a 6 bar

Diametro interno tubo di alimentazione = Ø 6 mm

Alimentazione aria= 5÷8 bar - ISO 8573 Classe 3.4.3

DATI TECNICI RAVVIVATORE

Distanza centro fresa/bordo carter= 42 mm

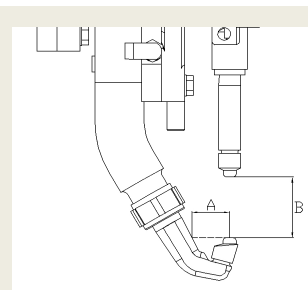
Altezza testa di ravvatura H = 20 mm

Velocità di rotazione fresa a vuoto = 200 g/min

Senso di rotazione fresa = orario

Ingranaggio portafresa standard= 34R0-10021

DATI VERIFICA COLLISIONE RAVVIVATORE



DIMENSIONE (mm)

MODELLO TESTA

B ≥ 23

Dimensione minima per tutti i tipi di testa

31 ≤ A < 43

DELTA RV

A ≥ 43

DELTA

A ≤ 31

Consultare Sinterleghe

MANUTENZIONE

Lubrificazione = tipo permanente

Testa di ravvatura = grasso multiuso con PTFE

Riduttore = olio sintetico ISO VG 320

Raccogli trucioli = svuotamento una volta /15gg

I ravvivatori pneumatici ed elettrici, il cambio elettrodi automatico RAVITEX® sono stati progettati e realizzati con componenti comuni intercambiabili consentendo la riduzione del numero dei pezzi e dei costi della ricambistica.

COLORAZIONE STANDARD

Struttura di sostegno = bianco RAL 9010

Box elettrico = grigio RAL 7035

GARANZIA

12 mesi escluse le parti di ricambio e/o di consumo

I Disegni ed il modello del presente catalogo sono tutelati dal marchio Ravitex®, sono di proprietà riservata ai termini di legge. Sinterleghe si riserva la facoltà di modificarne le caratteristiche tecniche e dimensionali in qualsiasi momento e senza nessun preavviso.

Edizione : 04-03-2009

SINTERLEGHE s.r.l.

RAVVIVATORE ELETTRICO SRE R CPU DELTA TWIN

codice 99SE-04577 = SRE R CPU DELTA TWIN

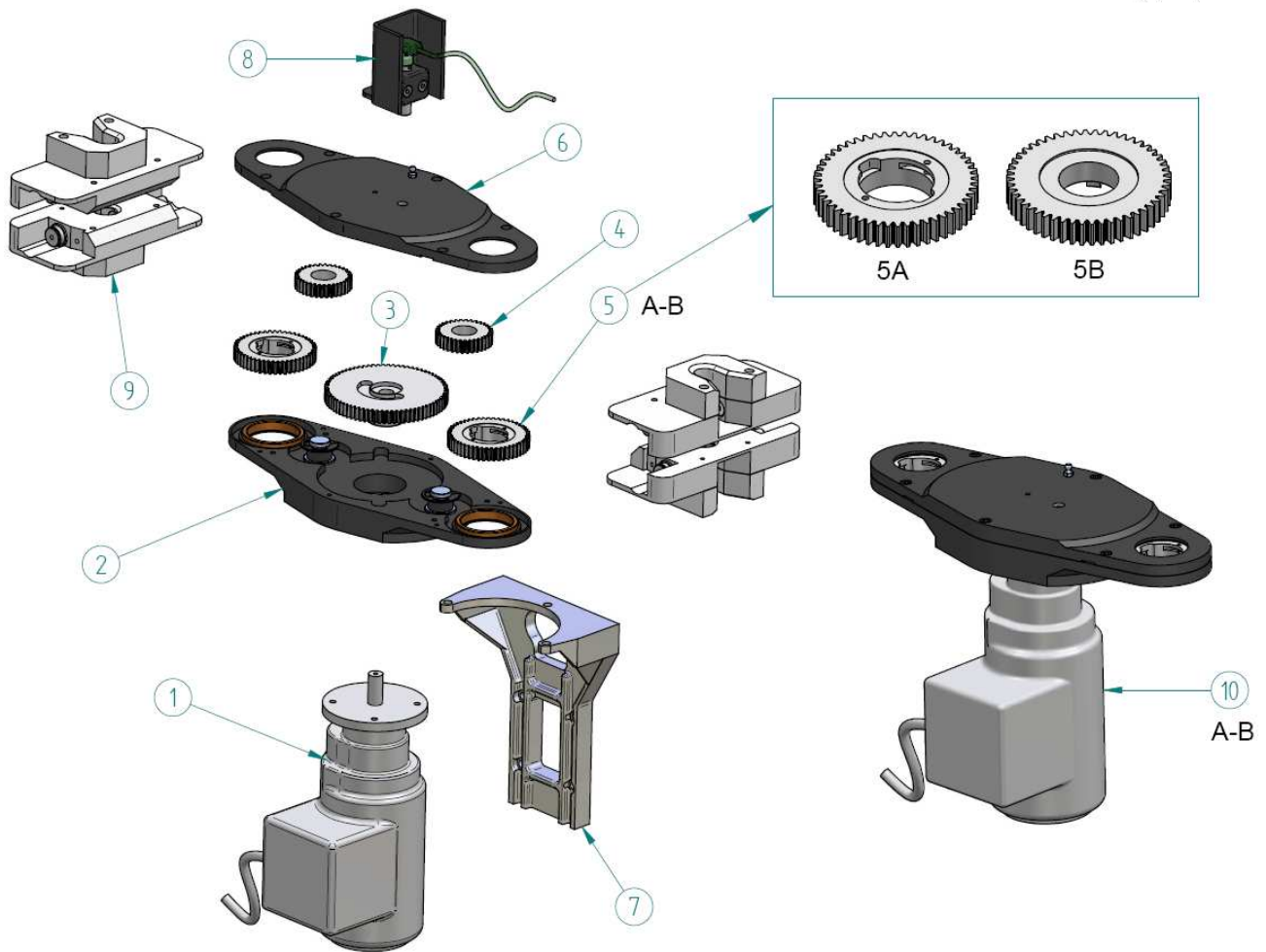
Code: **MD_C04**

Review date: 080529

TOTAL QUALITY MANAGEMENT



RAVITEX®
 dressing quality



POS.	RICAMBI TESTA DI RAVVIVATURA SRE R CPU DELTA TWIN	CODICE	QUANTITA'
1	MOTORIDUTTORE 0,37KW/380-480V/50-60HZ	07E3-02409	1
2	CARTER INFERIORE SRE DELTA TWIN CON BOCCOLE E PERNI	28RA-04629	1
3	INGRANAGGIO MOTORE SRE-DELTA	06I4-01726	1
4	INGRANAGGIO FOLLE SRE-R DELTA TWIN/SCA	06I4-03224	2
5a	INGRANAGGIO PORTAFRESA RFRW CON PRESSORI	34R0-10021	2
5b	INGRANAGGIO LATO FRESA SRE-DELTA BUSSOLA RFA	06P4-02474	2
6	CARTER SUPERIORE SRE DELTA TWIN CON BOCCOLE	28RA-04630	1
7	SUPPORTO LAVORATO INTERASSE 70X70	13HM-03992	1
8	KIT SENSORE CON CAVO E PROTEZIONE	28RA-04561	1
9	GRUPPO SENSORE DI SICUREZZA SRE R CPU DELTA	28RA-04092	2
10a	TESTA DI RAVVIVATURA SRE DELTA TWIN RFRW	141D-03215-AA	1
10b	TESTA DI RAVVIVATURA SRE DELTA TWIN RFA	141D-03215-AB	1

SINTERLEGHE s.r.l.

RAVVIVATORE ELETTRICO SRE R CPU DELTA TWIN

codice 99SE-04577 = SRE R CPU DELTA TWIN

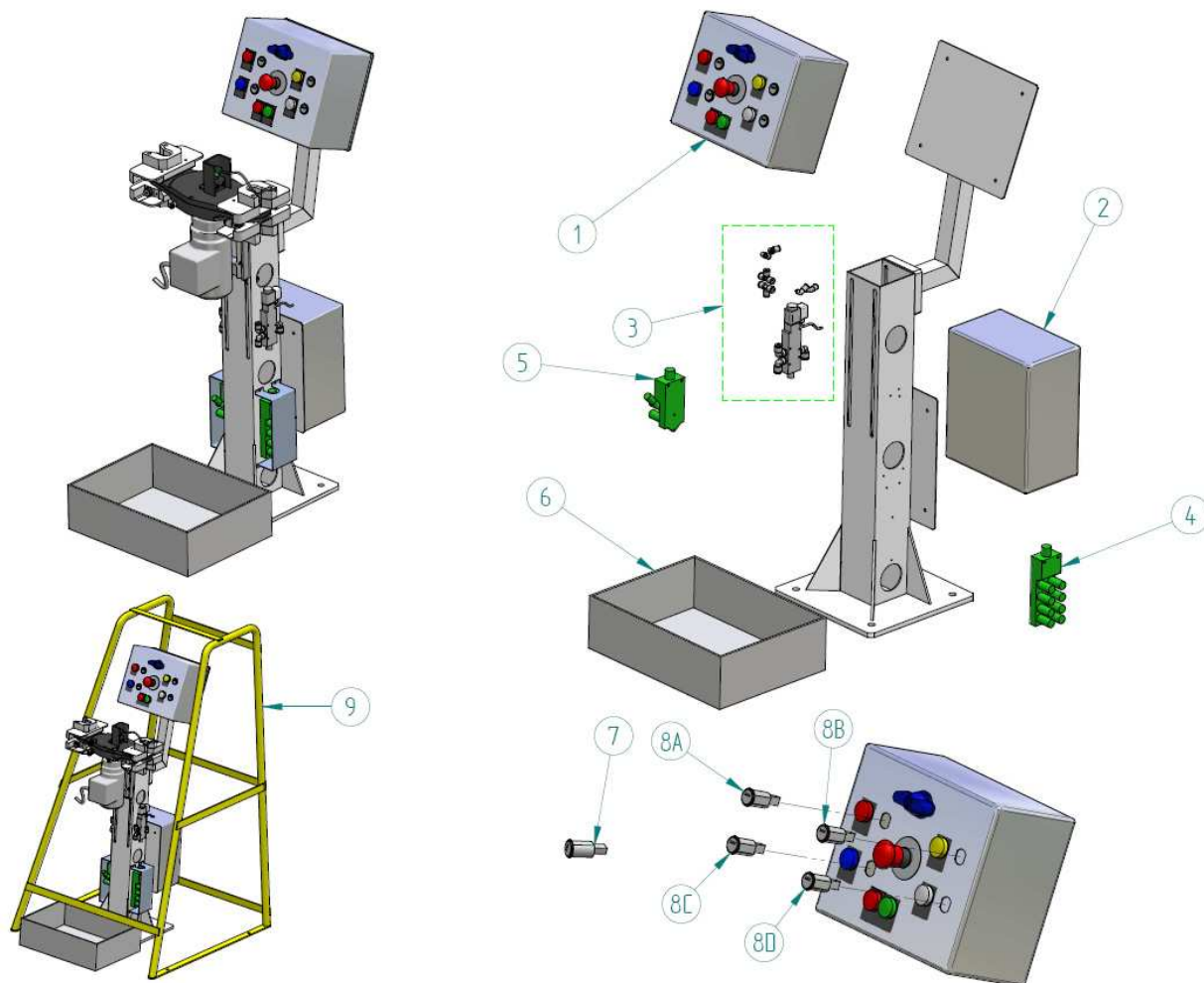
Code: **MD_C04**

Review date: 080529

TOTAL QUALITY MANAGEMENT



RAVITEX[®]
 dressing quality



POS.	RICAMBI SRE R CPU DELTA TWIN	CODICE	QUANTITA'
1	QUADRO ELETTRICO DI CONTROLLO SRE R CPU DELTA TWIN	18QR-04625	1
2	QUADRO ELETTRICO DI POTENZA SRE R CPU DELTA	18QR-03959	1
3	GRUPPO PNEUMATICO SRE R CPU CON TUBAZIONI E RACCORDI	29RI-04619	2
4	RIPARTITORE PASSIVO 8 VIE 1 SEGNALE 24VDC	12S4-04527	1
5	RIPARTITORE PASSIVO 4 VIE 1 SEGNALE 24VDC	12S4-04583	1
6	CONTENITORE TRUCIOLI 400X300X120 GRIGIO	21BX-04231	1
7	SERRATURA MULTILOCK COMBINAZIONE "B" + DADO	18QR-04492	1<N<4
8A	SERRATURA MULTILOCK COMBINAZIONE "A1" + DADO	18QR-04493	1
8B	SERRATURA MULTILOCK COMBINAZIONE "A2" + DADO	18QR-04494	1
8C	SERRATURA MULTILOCK COMBINAZIONE "A3" + DADO	18QR-04495	1
8D	SERRATURA MULTILOCK COMBINAZIONE "A4" + DADO	18QR-04496	1
9	OPZIONALE: PROTEZIONE PER SRE R CPU DELTA	13HM-04543	1