

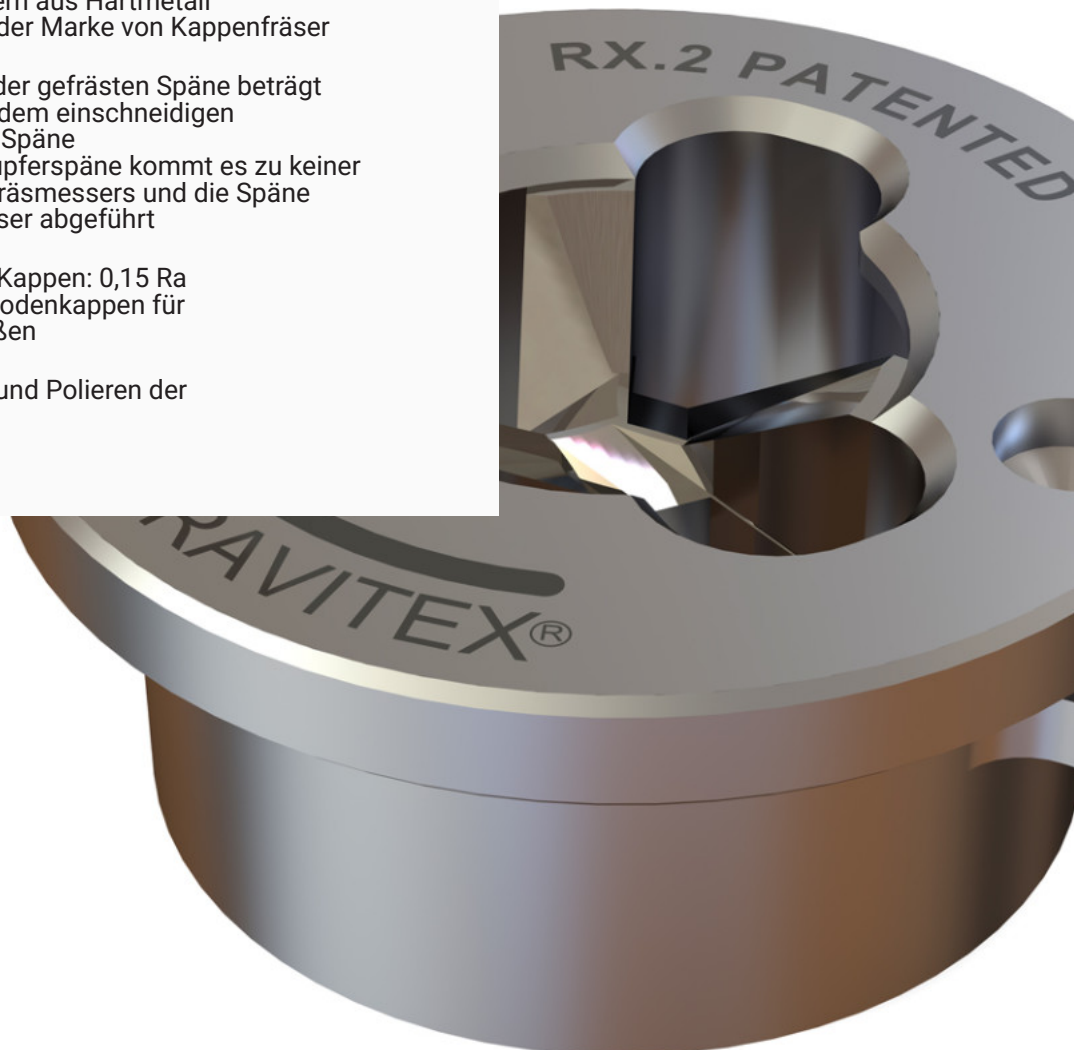
RX.2 “Three Blades“ patentiertes Fräsmesser

Exzellenz kommt nicht von ungefähr.
Anzola d'Ossola ist seit den 40er Jahren für das Sintern von Hartmetall bekannt. Sinterleghe konnte hier im Jahr 2007 auf der Grundlage einer langen Familientradition den innovativen dreischneidigen Hartmetallfräskern für die RX-Fräsmesser entwickeln

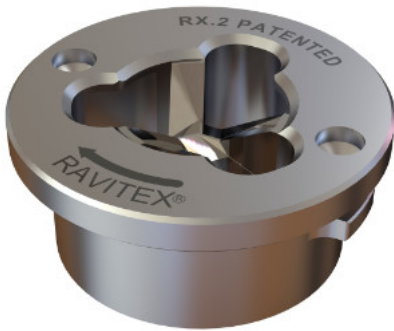
Die Produktion mit CNC-4.0-Maschinen, unterstützt durch vorausschauende Wartung, garantiert Qualität sowohl für kleine als auch für große Produktionsserien.

Aus großen Leistungen ergeben sich einzigartige Vorteile für unsere Kunden

- Fräsmesserstandzeit ≥ 30.000 Fräszyklen
- Dreischneidiger Fräskern aus Hartmetall
 - Verwendbar mit jeder Marke von Kappenfräser
- Die Kupferspangröße der gefrästen Späne beträgt $\frac{1}{3}$ der Größe der mit dem einschneidigen Fräsmesser gefrästen Späne
 - Dank der feinen Kupferspäne kommt es zu keiner Verstopfung des Fräsmessers und die Späne selbst werden besser abgeführt
- Rauheit der gefrästen Kappen: 0,15 Ra
 - Geeignet für Elektrodenkappen für Aluminiumschweißen
- Gleichzeitiges Fräsen und Polieren der Elektrodenkappe



Produktdatenblatt 070501000110



Fräsmesser RFRW F16 45 R8 P6 R40 RX.2 Patented

Verwendbar mit folgenden Marken Sinterleghe, Bräuer

Empfohlene Schließkraft der Schweißzange 1.3 ± 0.2 kN

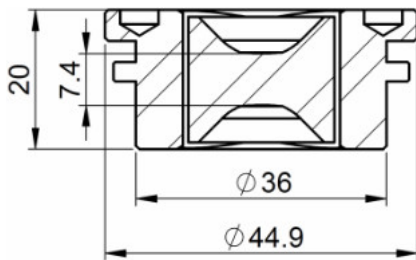
Maximale Schließkraft der Schweißzange 2.5 kN

Gewicht 0.16 kg

“Three Blades” aus Hartmetall

Bestellnr.:
070501000110

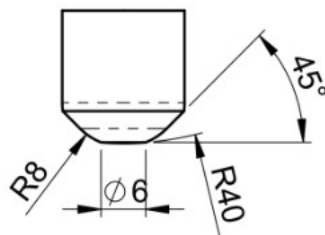
Maße:



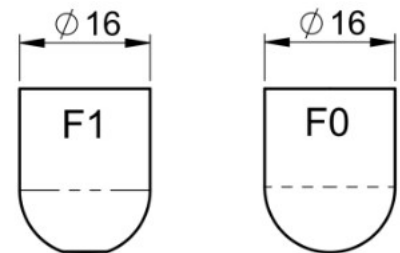
Maßeinheit: mm

Fräsbild der gefrästen Kappe

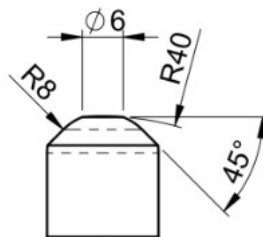
Oben:



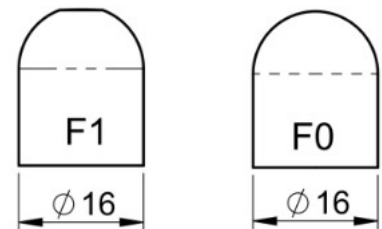
Oben:



Unten:



Unten:



ISO Standard 5821
39D 1978