

Fresa a singolo inserto in HSS

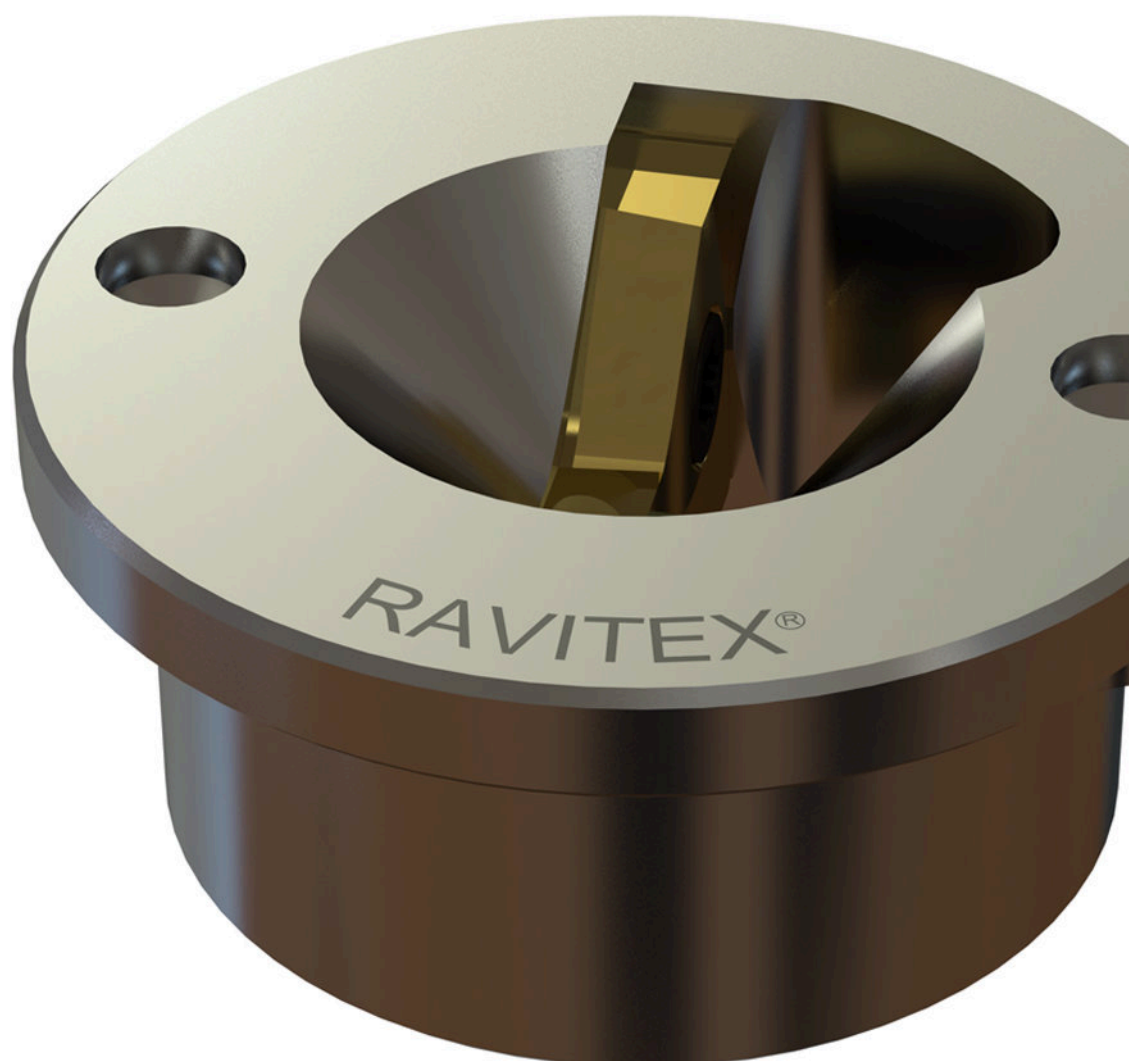
Le nostre frese a singolo inserto in HSS rivestito consentono di asportare completamente gli ossidi dalle superfici degli elettrodi ravnivati.

L'obiettivo è fornire ai nostri clienti un utensile idoneo a ravnivare gli elettrodi, con queste caratteristiche:

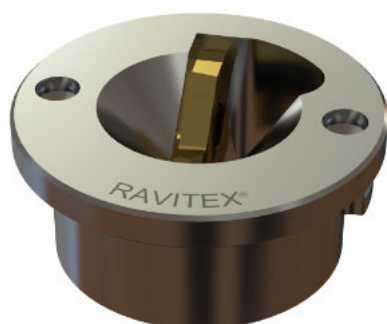
- rugosità di 0.5 Ra delle superfici ravnivate
- diametro e circolarità della lente ravnivatura secondo dimensioni e tolleranze richieste
- dimensione truciolo rame spessore: circa 0.8 mm

Le peculiarità di impiego sono quelle di garantire la qualità dell'elettrodo ravnivato con le caratteristiche sopra identificate:

- compatibile con ogni brand di ravnivatore che hanno l'ingranaggio per bussole RFRW
- durata taglienti idonei ad effettuare 10 000 cicli di ravnivatura
- Life Cycle Cost Analysis frese singolo inserto in HSS VS RX.2 disponibile a richiesta



Scheda prodotto 070201000001



Fresa RFRW F16 45 R8 P6 R50 SB

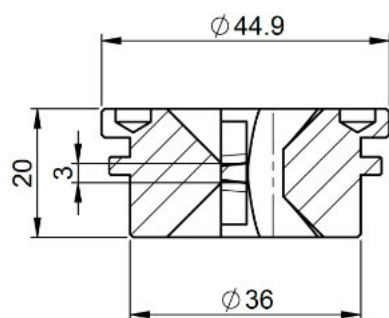
Utilizzabile con ravnivatori	Sinterleghe, Bräuer
Peso	0.13 kg

Parametri operativi consigliati

Forza chiusura pinza consigliata	1.15 ± 0.15 kN
----------------------------------	----------------

Codice per ordinare:
070201000001

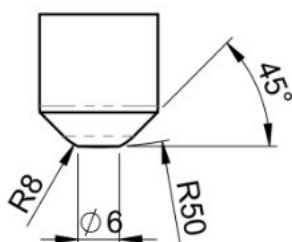
Misure:



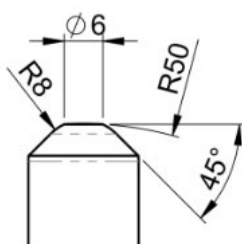
Unità: mm

Forma elettrodi ravnivati

Superiore:

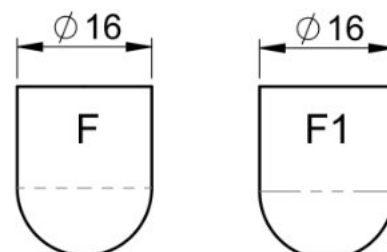


Inferiore:

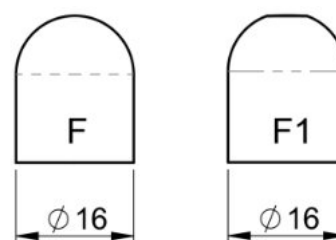


Forma elettrodi ravnivabili

Superiore:



Inferiore:



ISO Standard 5821
39D 1978