

Fresa in metallo duro a tre taglienti RX.2 brevettata

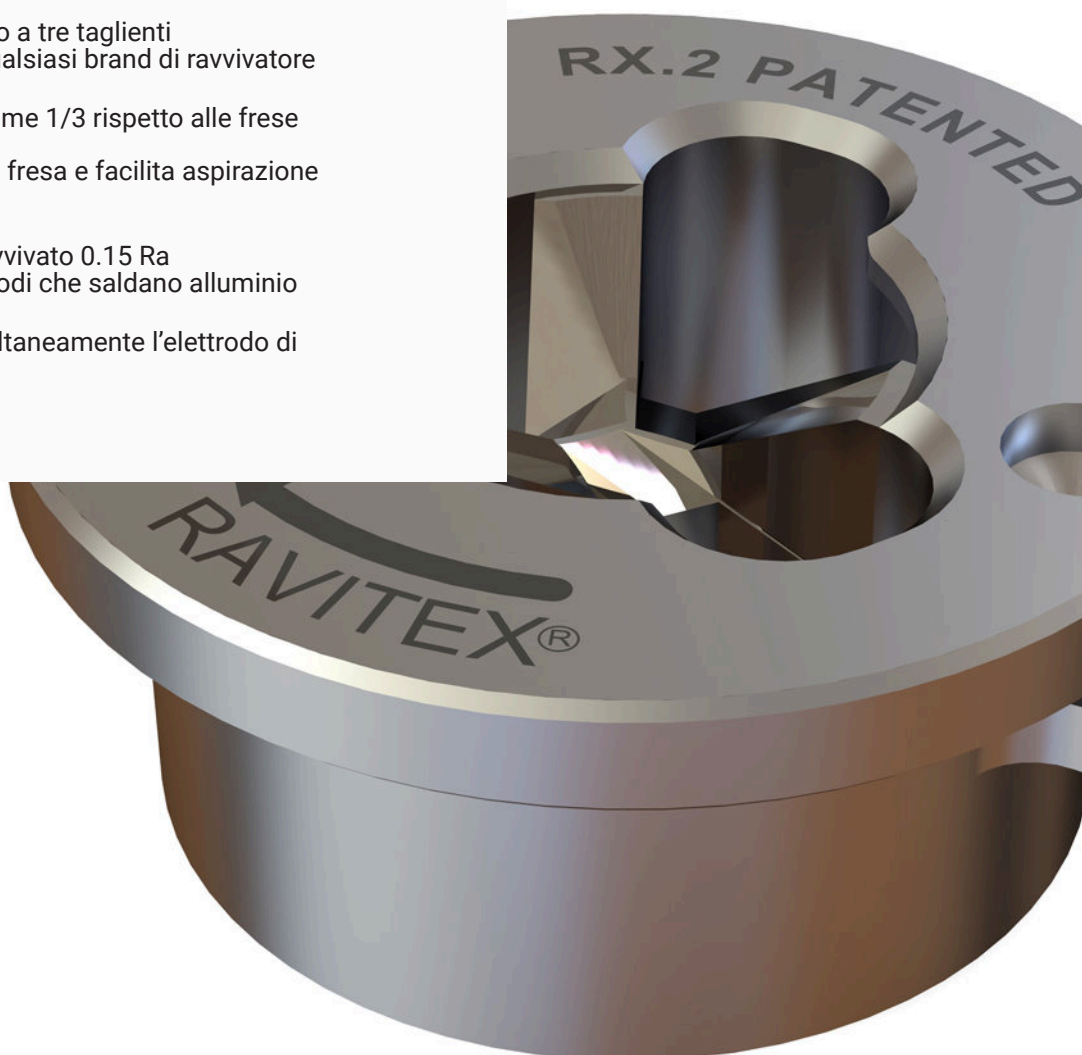
L'eccellenza non nasce per caso.

Sin dagli anni '40, Anzola d'Ossola è il distretto italiano di eccellenza per la sinterizzazione del metallo duro. È qui che, nel 2007, raccogliendo l'eredità di una lunga tradizione di famiglia, Sinterleghe brevetta l'innovativo inserto a tre taglienti in metallo duro installato sulle frese RX.

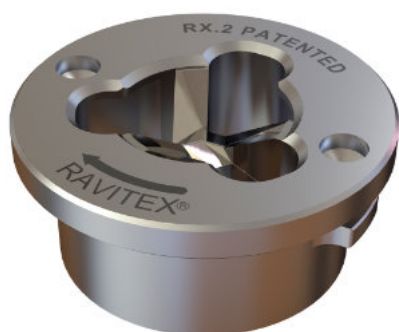
La produzione con macchine CNC 4.0, supportate da manutenzione predittiva, ne garantisce la qualità sia per piccole che per grandi serie.

Key performance di eccellenza si trasformano in Key benefits unici per i nostri clienti.

- Materiale inserto a tre taglienti in metallo duro
 - durata vita fresa $\geq 30\ 000$ dressing cycles
- Inserto in metallo duro a tre taglienti
 - utilizzabile con qualsiasi brand di ravnivatore
- Dimensione trucioli rame 1/3 rispetto alle frese ad inserto
 - evita intasamento fresa e facilita aspirazione truciolo
- Rugosità elettrodo ravnivato 0.15 Ra
 - indicata per elettrodi che saldano alluminio
- Ravniva e lucida simultaneamente l'elettrodo di saldatura



Scheda prodotto 070501000110



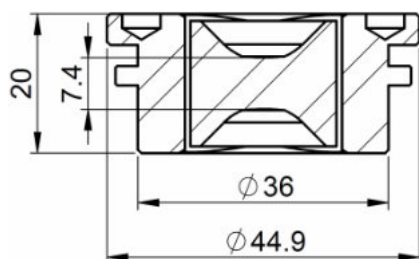
Fresa RFRW F16 45 R8 P6 R40 RX.2 Patented

Utilizzabile con rattivatori	Sinterleghe, Bräuer
Forza chiusura pinza consigliata	1.3 ± 0.2 kN
Forza chiusura pinza max	2.5 kN
Peso	0.16 kg

3 taglienti in metallo duro

Codice per ordinare:
070501000110

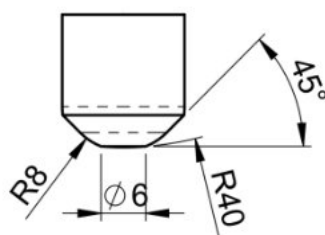
Misure:



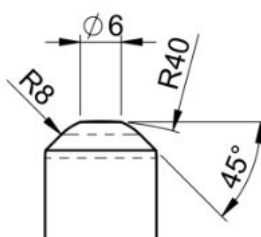
Unità: mm

Forma elettrodi rattivati

Superiore:

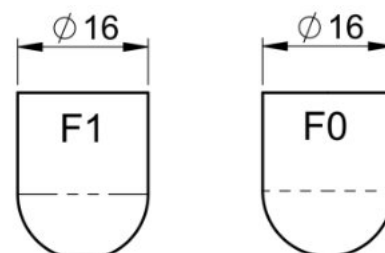


Inferiore:

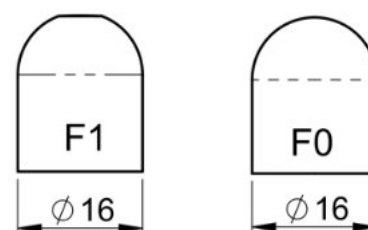


Forma elettrodi rattivabili

Superiore:



Inferiore:



ISO Standard 5821
39D 1978